

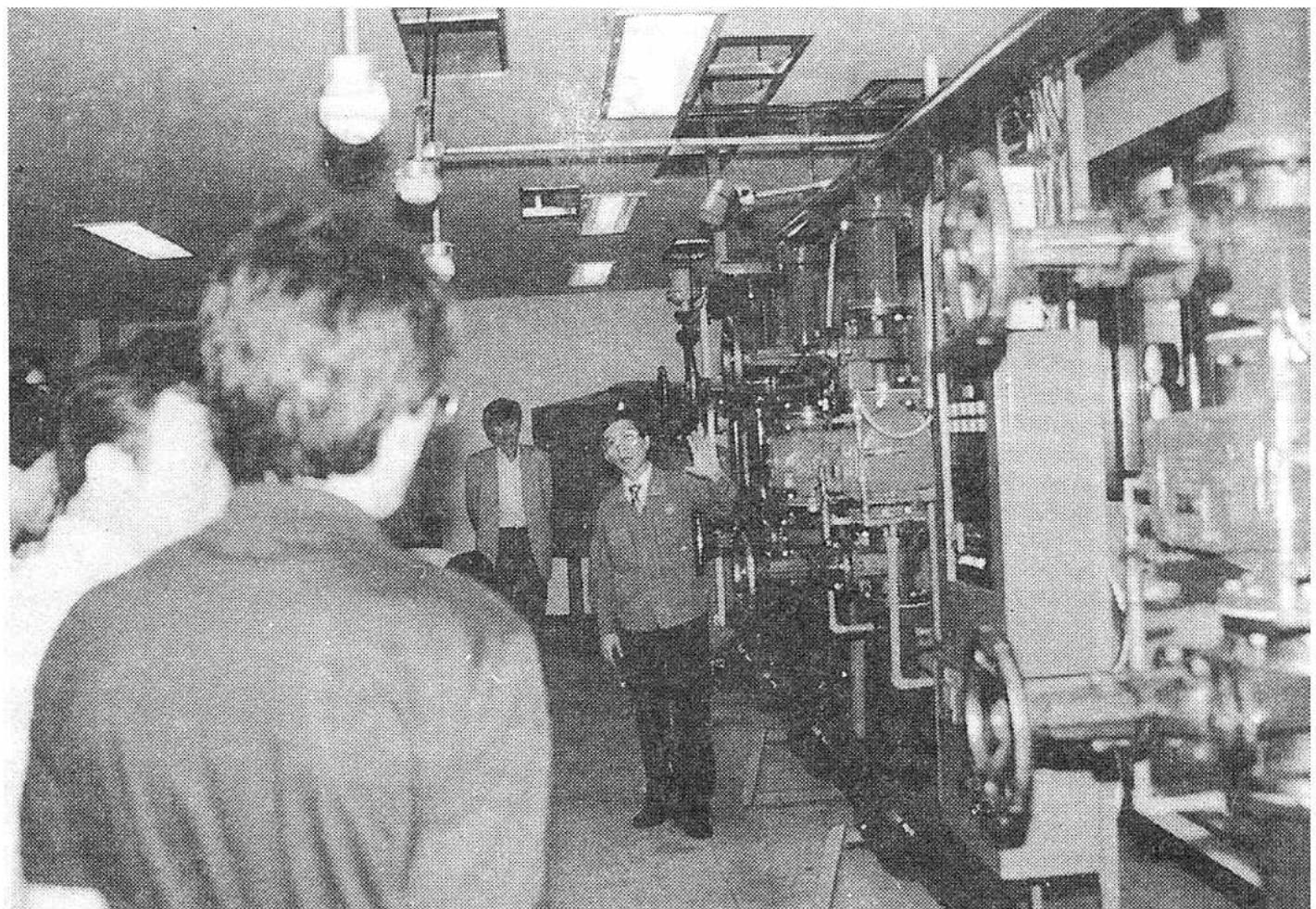
시험연구소 소식

## 방재기술 실무교육안내

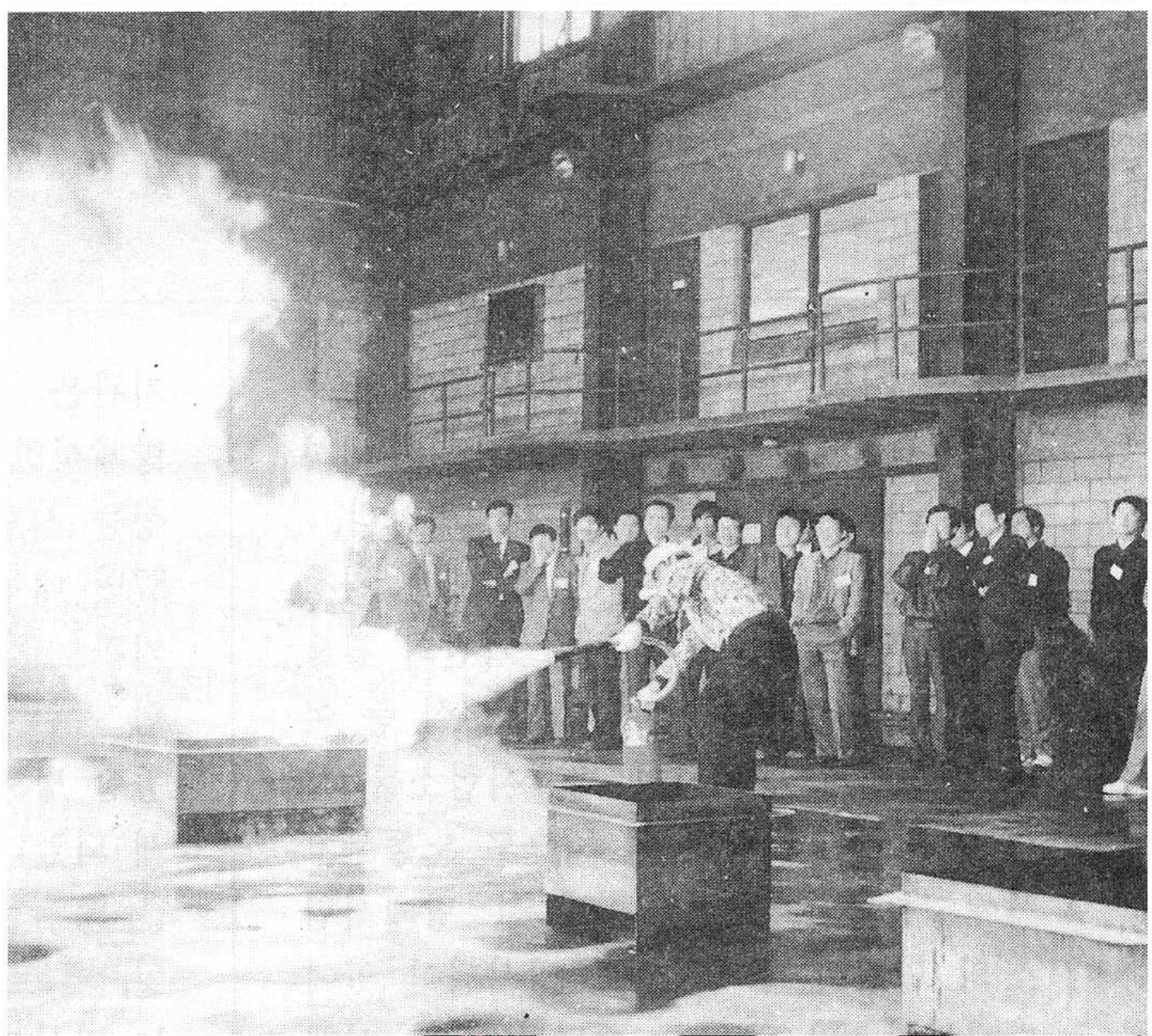
우리 시험연구소에서는 각 기업체 및 단체의 직원들에게 방재기술 실무교육을 실시하고 있다.

재해로 인한 손실을 미연에 방지하고 또 이재시 발생할 손실을 경감하기 위하여 위험관리 측면에서의 방재기술을 향상시킬 목적으로 실시하고 있는 이 교육은 안전·설비·공사·설계 담당자와 설비유지관리자, 방화관리자 등 각 분야의 종사자들을 그 대상으로 하고 있다. 지난 89년도에 삼성그룹 직원 242명에 대하여 2박 3일의 방재기술 실무교육(일반과정)을 5회에 걸쳐서 실시하였으며, 이어서 '90년도에도 삼성그룹 391명, (주)럭키 직원 72명에 대하여 13회에 걸쳐서 교육을 실시했다.

본 교육의 특징은 이론교육은 물론 슬라이드, 영화, VTR 등을 통한 시청각 교육과 시험기자재를 사용, 소방설비에 대한 실습교육을 병행 실시함으로써 교육이수자로 하여금 소방시설의 작동·유지관리 등에 자신감을 갖도록 하여 유사시 적극적으로 대처할 수 있도록 하는 것으로, 본 교육이수자들로부터 좋은 반응을 얻고 있으며, 또한, 각 분야별 전문교육 요청이 쇄도하고 있어 '91년도에는 일반과정과 병행하여 소화설비분야와 경보설비분야에 대한 전문교육을 실시하고 있다. '91년도에는 삼성그룹에서는 일반과정 2회와 일반과정을 이수한 자를 대상으로 8회의 전문과정 교육을 실시하였으며 (주)럭키는 일반과정 2회를 실시하였다.



<스프링롤러설비 실습장면>



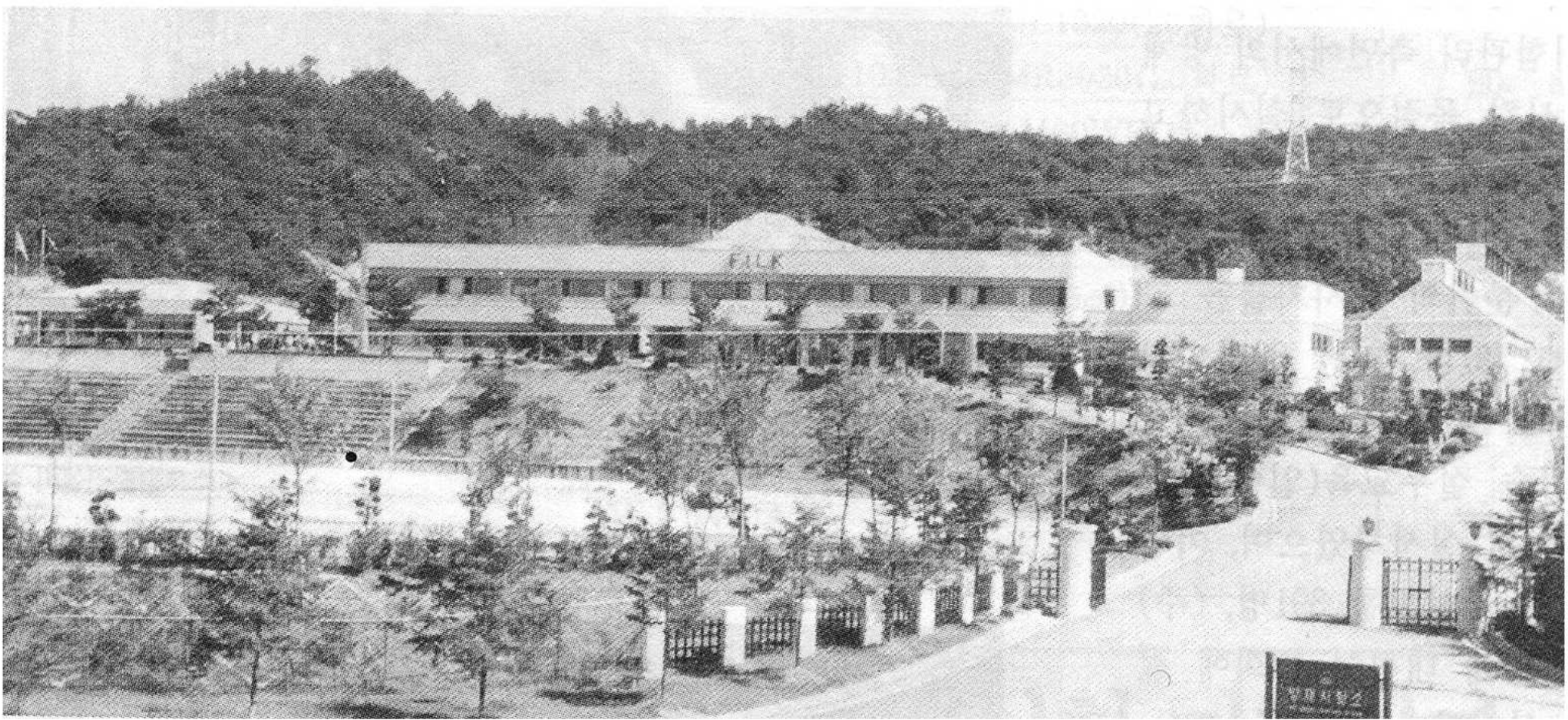
<소화기 실습장면>

또한 기아자동차 아산만 공장, 금성사, 일반모집 및 손해보험회사 위험관리 담당직원을 대상으로 일반과정을 각각 1회 실시하였다. 그리고

국제화재해상보험(주)에서 실시한 세미나 단기과정교육을 하였고, 한국소방안전협회 전임강사에 대해서도 일반과정 1회 교육을 실시하였다.

방재 시험소

내화 재료 성능 시험 기관 지정



우리 시험소는 지난해 12월 23일 노동부로부터 '위험물 저장·취급 설비 내화 재료 성능 시험 기관'으로 지정 받았다.

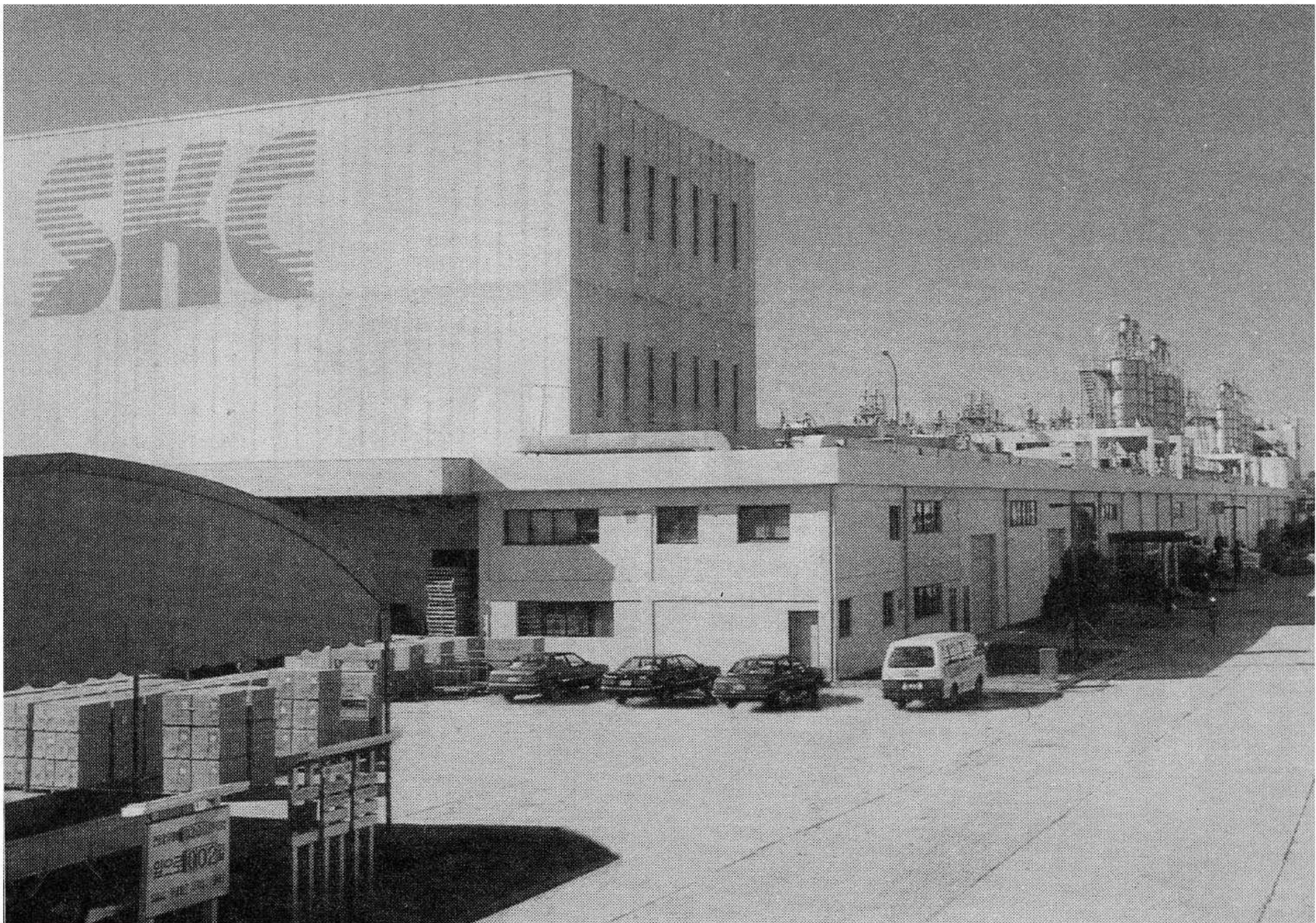
이번 '내화 재료 성능 시험 기관' 지정은 그동안 노동부에서 시험 기관의 필요성을 인식, 국내의 제반 시험 시설 등 여건을 상세히 검토하여 방재시험소를 시험 기관으로 지정케 된 것으로 노동부고시에 '한국화재보험협회 부설 방재시험소'의 명칭이 구체적으로 명시되어 있어 방재시험소의 공신력 제고와 함께 시험능력의 인정도를 나타내 주고 있는 것으로 한층 의의가 있다.

현재 국내의 내화 제품에 대한 시험

기관은 건설부 산하 국립건설시험소와 방재시험소 두 곳이며 이번 '내화 재료 성능 시험 기관'지정으로 방재시험소는 '87년 내무부로부터 시험 연구 업무 공인 기관으로 지정 받은 이래 5종의 성능 시험 기관으로 지정받아 국내 유일의 전문 종합 방재 기관으로의 면모를 한층 다지게 되었다.

[노동부 고시 제91-84호 : 91년 12월 23일, 제4조(내화성능) 제1항의 내화 재료는 건설부 국립건설시험소, 한국화재보험협회 부설 방재시험소 등 국가 또는 공공기관으로 제1항의 내화 시험 방법에 의한 시험결과 합력한 제품이어야 한다.]

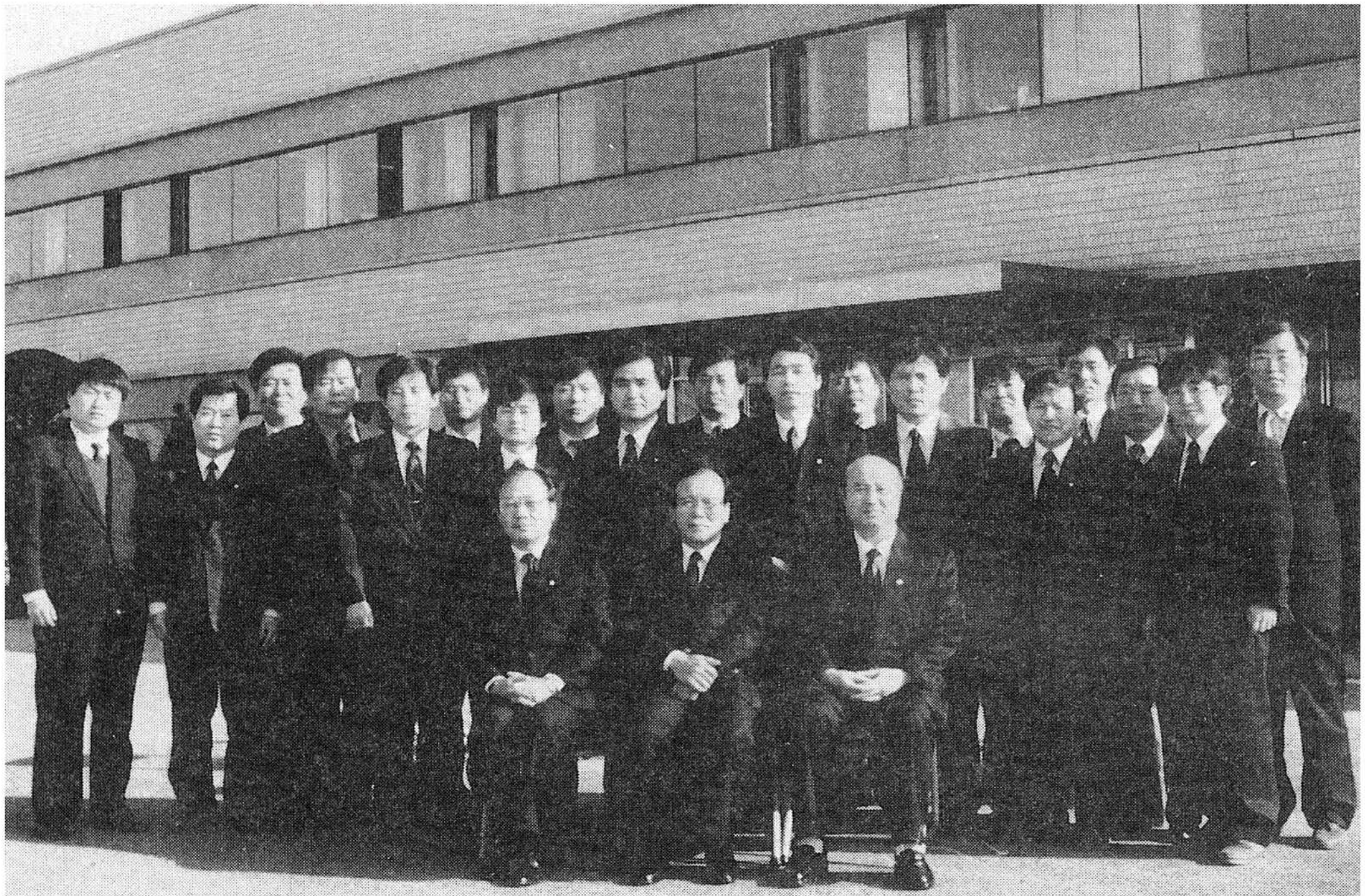
## (주) SKC 수원공장 화재위험진단 실시



우리 시험연구소는 (주)SKC 수원공장의 화재위험 진단을 1992년 2월 10일부터 18일까지(9일간) 실시하였다.

지난 1월 22일 체결된 계약에 의거 (주)SKC공장내 화재 위험요인에 대한 정밀진단과 화재안전대책수립에 대한 지침을 마련할 목적으로 시험연구소 류은열차장외 6명이 참석하였다.

## 한국소방안전협회 전임강사 17명 방재기술 실무교육 실시



---

우리 시험연구소에서는 1992년 2월 19(수)부터 22일(토)까지 3박4일 일정으로 한국소방안전협회 전임강사 17명을 대상으로 방재기술 실무교육을 실시하였다.

소방에 대한 많은 지식을 소유한 이들 전임강사들에게 이론에 비해 부족한 분야인 실습을 위주로 교육을 실시함으로써 많은 호평을 받았다.

교육첫날은 한국소방안전협회 주관으로 자체 교육을 하였고 나머지 2박3일은 우리 시험연구소 방재기술 실무교육 일반교육과정에 준하되 시험, 실습에 중점을 두어 실시하였다.

---

## 위험관리 세미나 개최



우리 시험연구소에서는 본사 위험관리부와 공동으로 1992년 2월 25일(화) 10시 30분부터 18:00까지 본사강당에서 위험관리 세미나를 개최하였다.

위험성 평가기법이라는 주제 아래 서울산업대 이영순 교수의 폭발재해의 영향, (주)럭키 여천공장 서정환부장의 화학공장 위험분석 및 평가기법, 우리 협회 위험관리부 정창기과장의 화재위험평가에 대한 확률론적 접근등의 주제로 진행된 금번 세미나에는 200여명이 참석하여 큰 성황을 이루었다.