



FILK인증이란?

순수한 민간자율의 인증제도입니다.

FILK 인증제도는 우리 모두의 이익을 추구합니다.

■ 제조업체는

· 연구원으로부터 품질을 인증받음으로써 신뢰도가 높아져 경쟁력이 강화됩니다.

■ 소비자는

· 사용목적에 맞고 안전성 있는 제품을 선택하고 구입하는데 도움이 됩니다.

■ 손해보험회사는

· 우수제품 사용에 따른 손해를 감소로 보험산업의 위험관리가 개선됩니다.

■ 국가는

· 믿을 수 있고 우수한 제품의 보급확대로 국가방재가 발전됩니다.

FILK 인증업체 (인증품목)

금강고려화학(주)	내화충전구조	(주)제씨콤	내화충전구조
금성방재공업(주)	자동화재탐지설비·속보기	(주)제일테크노스	데크플레이트 합성 바닥구조
디엔에스(주)	내화충전구조	한국그레이스(주)	내화피복재, 내화충전구조
동방전자산업(주)	자동화재탐지설비	(주)해룡실리콘	내화충전구조
동양실리콘(주)	내화충전구조	힐티코리아(주)	내화충전구조
(주)신동방/신동방산업(주)	방화문	(주)LG화학	불연판넬
(주)삼승퍼라이트	내화피복재	(주)한그린텍	내화충전구조
삼우산기(주)	소화기	한국쓰리엠(주)	내화충전구조
세종철관(주)	내화피복재	(주)휘보	내화충전구조
승보테크코리아	플렉시블닥트	대원전선(주)	난연케이블
신화전자(주)	자동화재탐지설비		

공 고

인증 취득업체	
(주) 휘 보	내화충전구조 2002.5.21
대원전선(주)	난연케이블 2002.6.1

인증 취소업체	
동아금속주름관	2002.9.2



【내화충전구조】

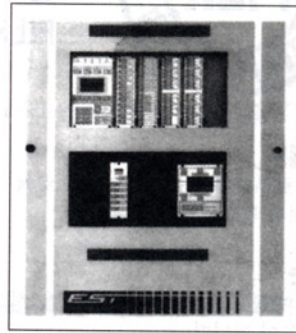


KCC 금강고려화학

- 대표자 : 고 주 석
- 서울사무소 : 서울특별시 서초구 서초동 1301-4
- 전 화 : (02)3450-5000, FAX : (02)554-6485
- 공 장 : 울산광역시 동구 방어동 1234번지
- 전 화 : (052)280-1717, FAX : (052)288-5146

국내 최대의 도로 및 실란트 제조업체인 금강고려화학(주)에서 직접 생산 공급하는 제품으로 케이블이나 파이프 관통부위 등에 사용되는 내화충전물입니다. 특히 화재발생시 대형사고가 예상되는 백화점, 호텔, 오피스 빌딩, 원자력발전소 등에 널리 사용되는 내화성, 내방사선성, 내구성이 우수한 제품입니다.

【자동화재탐지설비 / 자동화재속보설비】



GUMSEONG FIRE PREVENTION IND.CO.LTD.

- 대표자 : 김 태 호
- 본사·공장 : 경기도 의정부시 용현동 529-5
- 전 화 : (031)850-0119, FAX : (031)850-0120
- 인터넷주소 : <http://www.gsfire.co.kr>

R형 1급 복합수신기는 높은 신뢰성, 자기 진단기능 및 운영자 편리성, 다양한 경보표시기능, 설비별 원격제어, 통합관리, 증설의 용이함과 비용절감, 타 시스템과 유연한 인터페이스가 가능합니다. 그리고, 자동화재속보기는 IC에 음성녹음(화재지역의 주소와 전화번호)을 하여 내구성이 강하며, 핸드폰 및 페이져 등 지원 가능, 내선 및 키폰이 설치된 현장에서도 사용 가능, 전화번호 변경입력 가능, 송출되는 음성의 반복횟수 조정 가능, 전화(다이얼링)횟수를 설정 가능, 소방서와 전화가 연결된 상태에서 내장되어 있는 '인터폰'을 사용하여 수동통화기능, 수신기로부터의 화재 신호 연동과 관계없이 관리자가 수동으로 소방서에 신고 가능

[내화충전구조]

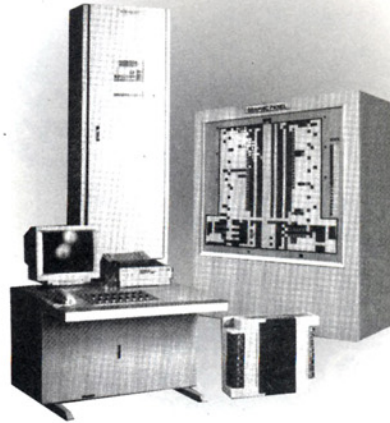


DN ISO9002 Fire Stop System **디엔에스주식회사**

- 대표자 : 구길성
- 사무실 : 경기도 안양시 동안구 관양동 889-12
(동일테크노타운 C동 3207호)
- 전화 : (031)422-4919, FAX : (031)424-3209

미국 DOW CORNING사의 제품으로 케이블 피트내 개구부, 파이프 관통부 등에 사용하는 내화 충전물로서, 원자력발전소, 크린룸, 전기전자실 및 일반 오피스 빌딩에까지 널리 사용되며, 방화, 방연, 방유 및 방수성능과 함께 20년 이상의 수명을 지니고 있습니다.

[자동화재탐지설비]

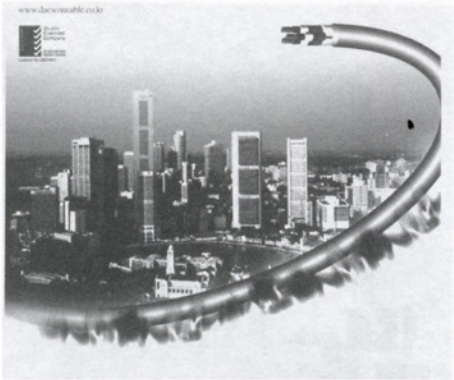


DBE **동방전자산업주식회사**
DONG BANG ELECTRONIC INDUSTRIAL CO., LTD.

- 대표자 : 한수희
- 본사 : 서울특별시 송파구 송파2동 147-2 동방B/D
- 전화 : (02)422-1393, FAX : (02)412-6982
- 공장 : 경기도 성남시 중원구 상대원동 138-4
- 전화 : (031)748-1461, FAX : (031)749-7354
- 인터넷주소 : <http://www.dbefire.co.kr>

HI-MUX SYSE™은 통합관리SYSTEM(SI)을 구현하고자 수년간의 연구·개발을 통해 신호발생 장치의 신뢰성을 향상시킨 최첨단의 Intelligent형 종합방재 SYSTEM으로 대규모 건축물, 산재된 건물군의 통합관리 등 모든 소방대상물을 효율적으로 감시, 관리할 수 있는 SYSTEM입니다.

【난연케이블】



- 대표자 : 서 명 환
- 본사/공장 : 경기도 화성시 태안읍 안녕리 138-77
- 전 화 : (031), 220-8860 FAX : (031)220-8866/7
- 사무실 : 서울 중구 광희동 1가 237 광희빌딩
- 전 화 : (02), 3406-3400 FAX : (02)3406-3406/7
- 인터넷주소 : <http://www.daewoncable.co.kr>

■ 제품의 특성

- 600V TFR-CV:

600V 이하의 전력 및 조명용 회로에 사용되며 가교폴리에틸렌 절연, 고난연 비닐컴파운드로 피복한 케이블로 난연성이 우수한 제품임.
- 600V TFR-CVV:

600V이하 기기의 원격조작 및 자동제어를 행하는 제어 회로에 사용되며 비닐컴파운드 절연, 고난연 비닐컴파운드로 피복한 케이블로서 난연특성이 우수한 제품임.
- 600V TFR-CVV-S:

600V 이하의 제어회로 중에서 타전선 및 전기철도나 전차선 등의 유도장해에 의해 제어 대상이 오작동을 일으킬 위험이 있는 제어회로에 사용되며 비닐컴파운드 절연, 동테이프나 동편조 위에 고난연 비닐컴파운드로 피복한 케이블로서 난연특성이 우수한 제품임.

【내화충전구조】



- 대표자 : 김 동 진
- 본 사 : 서울특별시 강남구 논현동 231-8 (GE빌딩 4층)
- 전 화 : (02)518-2626, FAX : (02)517-2646
- 공 장 : 전북 익산시 춘포면 신동리 824
- 전 화 : (063)830-0114, FAX : (063)830-0112
- 인터넷주소 : <http://www.dysilicone.co.kr>

TOSSEAL 300(일본 Toshiba-Silicone사 제품)과 FIRESIL 200(동양실리콘(주) 생산제품)은 케이블 관통부, 배관 관통부 등에 사용하는 내화 충전재로서 원자력발전소, 크린룸, 선박, 전기전자 통신실 및 일반 오피스 빌딩에까지 널리 사용되며, 내열·내후·내화·내방사성 및 내식성이 우수합니다.

【플렉시블덕트】

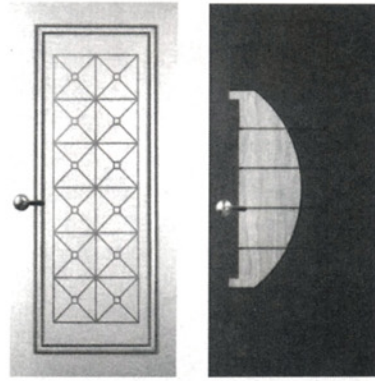


송보테크코리아

- 대표자 : 두 현 태
- 서울사무소 : 서울특별시 영등포구 여의도동 53-1
- 전 화 : (02)782-6750, FAX : (02)782-6759
- 공 장 : 경기도 김포시 운양동 736-2
- 전 화 : (031)986-6140, FAX : (031)986-6141

본 제품은 세계적인 DEC사의 기술진에 의해 개발된 후 DIN 4102, BS 476, UL 등의 기준에 의해 내화성능을 확인 받았고, 세계적인 음향 시험기관인 VANDORSSER사에서 그 방음효과를 시험, 확인하였습니다.

【방화문】

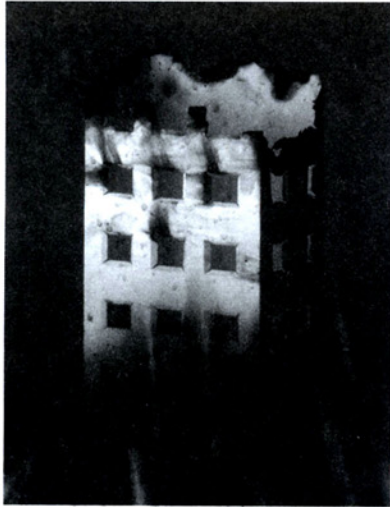


(주)신동방/신동방산업(주)

- 대표자 : 성 세 열
- 인증공장 : 경남 양산시 웅상읍 평산리 260-18
- 전 화 : (055)387-1496
- 인터넷주소 : <http://www.shindongbang.co.kr>

본 방화문은 한국 최초로 FILK인증을 취득한 제품으로 (주)신동방/신동방산업(주)가 수십년간의 기술과 경험을 바탕으로 한 자동화 생산제품임. 건축법규에 의거하여 방화문을 설치해야 하는 모든 건축물에 설치 가능하며 일정한 시간 동안 불길에 견딜 수 있고 또한 연기와 유독가스를 차단시켜 화재로부터 피할 수 있는 시간을 벌어줄 수 있음.

【 자동화재탐지설비 】

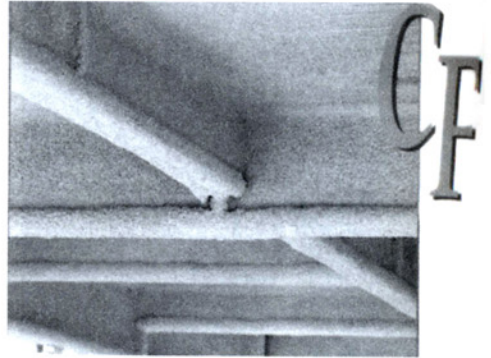


신 화 전 자 (주)

- 대표자 : 김 영 경
- 본사 · 공장 : 인천광역시 남구 도화동 756
- 전 화 : (032)872-0119, FAX : (032)864-0297
- 사 무 실 : 서울시 강남구 역삼동 640-11
- 전 화 : (02)553-0191, FAX : (02)556-0191
- 인터넷주소 : <http://www.shinwhale.com>

첨단 Hardware와 인공지능 Software가 결합된 신개념의 R형 SRF시스템은 수신기 1대 당 M-NET을 이용한 중계반 사용으로 최대 32,004회선까지 확장이 가능한 대용량 시스템이며, 식별이 용이하여 사용하기 쉬운 표시부(한글그래픽 LCD)와 조작부 그리고, 시스템의 가동상황을 기록하는 한글프린터를 내장하여 사용자의 편리성을 추구하는데 그 중점을 두어 설계하였습니다. 또한, 아날로그감지기에 의한 실내의 온도 및 연기농도 등을 감시할 수 있는 최첨단의 Intelligent형 종합방재 시스템으로 대규모의 빌딩 및 건물 등을 통합 관리하는 종합방재시스템입니다.

【 내화피복재 】



삼 손

- 대표자 : 손 연 호
- 영업본부 : 서울특별시 강남구 역삼동 826-21 (청합빌딩)
- 전 화 : (02)552-8181, FAX : (02)552-6224
- 공 장 : 경북 경주시 강동면 국당리 828
- 전 화 : (054)760-8171, FAX : (054)762-1313
- 인터넷주소 : <http://www.samson.co.kr>

에스코트CF는 주성분이 퍼라이트, 석고, 플라스터, 실리카, 고로슬래그시멘트 등으로 구성되어 있으며, 국내 제일의 퍼라이트 전문회사인 주식회사 삼손이 20여년의 기술과 경험을 바탕으로 개발한 내화, 흡음, 단열 및 결로방지용 다기능 종합피복재입니다.

【소화기】

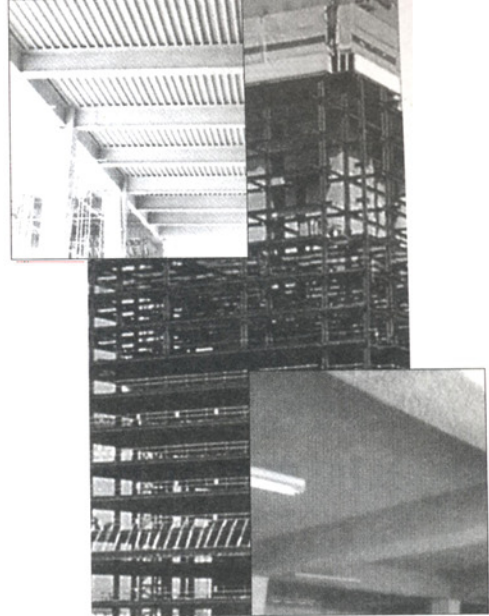


三佑産器株式会社
SAM WOO INSTRUMENT MANUFACT CO., LTD

- 대표자 : 정 형 로
- 서울사무소 : 서울특별시 중구 오장동 206-16
(코리아 빌딩6층)
- 전 화 : (02)462-7751~4, FAX : (02)465-3681
- 공 장 : 경기도 안산시 신길동 1049-1
- 전 화 : (031)491-3990-3, FAX : (031)491-7310

지시압력계가 부착되어 있어 소화기 내부압력을 알 수 있으므로 별도의 점검이 필요하지 않으며, 외부로부터 습기가 절대로 들어갈 수 없어 습기에 대하여 안전합니다.
레바를 누르면 방사, 놓으면 차단이 되므로 유효한 소화활동이 가능합니다.

【내화피복재】



世宗鐵管株式會社

- 대표자 : 한 세 기
- 서울사무소 : 서울특별시 강남구 논현동 19-2
(동화빌딩)
- 전 화 : (02)3446-2931-5, FAX : (02)3446-2936
- 공 장 : 충북 음성군 금왕읍 유포리 509(음성공장)
- 전 화 : (043)877-7808, FAX : (043)877-7657
- 인터넷주소 : <http://www.seojong.co.kr>

철골내화 피복재의 결정체 하이코트-SP 및 뉴 하이코트는 시공성이 양호하며 낮은 분진성으로 인체에 해가 전혀 없고 부착강도가 우수하고 하자보수가 용이하며 반영구적인 내구수명을 가지고 있어 쾌적한 생활공간 확보에 적합한 제품입니다.

【 내화충전구조 】

<http://www.jccomn.com>

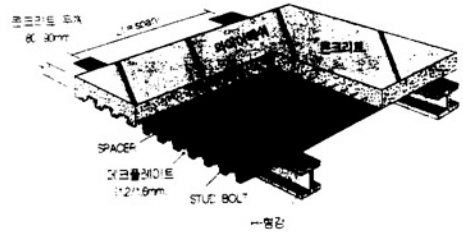
ISO 9002
(NO.KQC-0009)



- 대표자 : 이재철
- 본사 · 공장 : 경남 양산시 동면 석산리 361-4
- 전 화 : (055)386-1661-2, FAX : (055)386-1663

Silicon RTV Foam LG-LDR 30 및 40은 Cable 또는 Pipe가 관통하는 벽체나 바닥의 공간을 밀폐시켜 화재의 확산을 방지하고 연기 등을 완전히 차단하여 인명피해를 최소화 할 수 있는 내화충전재로서 방수, 방음성능 등이 있고 시공/작업성과 개 · 보수가 용이합니다.

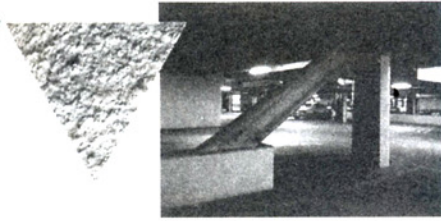
【 데크플레이트 합성 바닥구조 】



- 대표자 : 나 주 영
- 서울사무소 : 서울특별시 강남구 역삼동 823
풍림빌딩 1106호
- 전 화 : (02)555-2055, FAX : (02)554-1476
- 공 장 : 경북 포항시 남구 장흥동 1850
- 전 화 : (054)278-2841, FAX : (054)278-2883

상부 단면 형상은 LOCK-RIB와 하부 DOVETAIL 측면 엠보싱 빗각 처리로 콘크리트 합성력을 최대화하여 주철근이 필요하지 않습니다. 현장 INSERT HANGER는 일본 LEAP사와 기술제휴를 하고 SPACER에 철근을 보강한 제품으로 철근 보강이 불필요합니다.

【내화피복재, 충전구조】



韓國그레이스株式會社

- 대표자 : 이언 에이 칼렌더
- 본 사 : 인천광역시 남동구 고잔동 639 70B-IL
- 전 화 : (032)816-0073~5, FAX : (032)814-2050
- 인터넷주소 : <http://www.grace.com>

FS 3000은 충전 방화용의 고탄성 스프레이 코팅 내화충전재이고, FS 900+은 파이프 관통부의 내화 실란트로 모두 수용성으로 청소가 용이하며 인체 무해성, 내수성이 있고 시공이 용이합니다. F.S.I.S는 팽창성 내화관으로 제거 및 교체가 용이, 신축성, 견고성이 뛰어납니다.

내화피복재인 Monokote Type MK-6/HY 및 Z106은 응결시간이 빠르므로 1회 뿜칠 후 15~20분 후면 2회 뿜칠이 가능합니다. 뿜칠시 낮은 압력을 요하므로 낙진이 적고 작업성이 좋습니다. 모두 UL인증을 받은 제품이며 시공이 용이하여 경제적입니다.

【내화충전구조】



HR SILICONE 株式会社 海龍 SILICONE

- 대표자 : 김 철 규
- 영업소 : 충청남도 천안시 업성동 624-2
- 전 화 : (041)554-8866, FAX : (041)554-8996
- 공 장 : 경기도 김포시 운양동 624-8
- 전 화 : (031)984-1101~5, FAX : (031)982-1013

HR-PS-80은 독일 Bayer사에서 기술 및 원료를 공급받아 개발 생산하고 있습니다. 본 제품은 두 가지 용액을 혼합하면 발포가 되도록 한 2액형 실리콘 RTV Foam으로서 모든 Seal의 조건에서 탁월한 특성을 가진 제품입니다.

【내화충전구조】



HILTI

힐티코리아주식회사

- 대표자 : 강진원
- 공 장 : 경기도 용인시 기흥읍 신갈리 407
- 전 화 : (080)220-2000, FAX : (080)220-2010
- 인터넷주소 : <http://www.hilti.co.kr>

전 제품이 BS 476에 따른 시험을 마쳤으며, 또한 ISO 9001 인증에 따른 생산으로 성능과 품질이 세계 최고 수준으로서 일부 품목은 UL 마크를 취득하였습니다. 인증된 6 가지 제품과 12 시스템은 하나의 총체적 시스템으로 어떤 용도에도 시공할 수 있습니다.

【불연판넬】



LG화학

- 대표자 : 노기호
- 서울사무소 : 서울특별시 영등포구 여의도동 20 LG트윈타워 서관 21층
- 전 화 : (02)3773-3842, FAX : (02)3773-7682
- 공 장 : 충북 청주시 흥덕구 송정동 150
- 전 화 : (042)261-7532, FAX : (042)261-7168
- 인터넷주소 : <http://www.lgchem.co.kr>

LG항균불연판넬은 (1)Bath Panel : 내수성과 고급 인테리어 감각이 동시에 요구되는 욕실 및 화장실의 벽면, (2)Interior Panel10 : 단란주점, 노래방, 백화점 등 다중이용시설의 벽면 인테리어 마감재, (3)기타 불연내장재로 사용되며 제품의 특성은 다음과 같음.

- 강한 표면물성
- 내수성
- 다양한 표면효과
- 청결성
- 간편한 시공

【내화충전구조】



(주)한그린텍
HAN GREEN TECH. CO.

- 대표자 : 이 병 기
- 본사 · 공장 : 경기도 평택시 진위면 청호리 44-3
- 전 화 : (031)662-8431, FAX : (031)663-4364
- 인터넷주소 : <http://www.firebrok.co.kr>

수지에 발포제와 무기재료를 첨가하여 판재(내화 보드), 비경화형 반고상 상태(내화퍼티) 및 경화형 액상 상태를 용기에 주입시킨(내화 실란트) 제품들로서 각종 관통부 충전시 화재로 온도가 상승하게 되면, 평상시 부피보다 수배 이상 발포 팽창하여 관통부를 완전히 차단시킴으로써 열전달로 인한 화재 및 화염의 확산을 방지하는 내화 소재입니다.

【내화충전구조】



韓國쓰리엠株式會社

- 대표자 : 마이클 에이 켈리
- 서울사무소 : 서울 영등포구 여의도동 27-3
(대한투자신탁빌딩)
- 전 화 : (02)3771-7114 FAX : (02)785-2921
- 인터넷주소 : <http://www.3m.co.kr>

3M방화제품은 FILK 및 UL 인증을 받은 다양한 제품군을 가지고 있어 전력구, 통신구, 케이블 관련 관통부위, Expansin Joint 등의 관통부위와 기타 설비의 관통부위에 적용되어 화염에 노출시 최고 25배까지 팽창, 화재확산 및 매트릭 등 다양한 제품군으로 구성되어 있으며 특별한 도구나 장비가 필요하지 않고, 손쉽게 시공이 가능합니다.

【내화충전구조】

Ferb■

(주) 훼 보

- 대표자 : 조 재 구
- 본사·공장 : 경기도 안성시 미양면 계곡리 269-4
- 전 화 : (031)677-6770, FAX : (031)677-4004
- 사무실 : 서울시 강남구 논현동 10-8
- 전 화 : (02)3444-3277, FAX : (02)515-7007

방화재 국산화 PROJECT에 의해서 개발된 무기질계 방화재는 화재시에 연기나 유독 가스 발생이 없으며 수질 및 환경오염에 대한 염려가 없습니다. 그리고 중금속 성분은 물론 할로젠이나 석면 물질이 포함되어 있지 않기 때문에 더욱 안전합니다. 또한 수많은 기포층으로 형성된 팽창면은 1300℃ 이상의 고온에서도 3시간 이상 견고하게 유지되므로 우수한 열 차단효과를 발휘합니다.