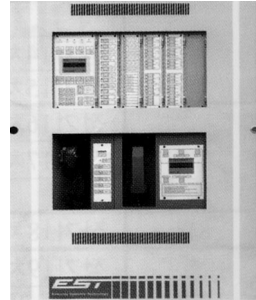


자동화재탐지설비



금성방재공업주식회사
GUMSEONG FIRE PREVENTION IND.CO.,LTD.

- 대표자: 김 태 호
- 본사·공장: 경기도 의정부시 용현동 529-5
- 전 화: (031)850-0119, FAX : (031)850-0120
- 인터넷주소: <http://www.gsfire.co.kr>



R형 1급 복합수신기는 높은 신뢰성, 자기 진단기능 및 운영자 편리성, 다양한 경보표시기능, 설비별 원격제어, 통합관리, 증설의 용이함과 비용절감, 타시스템과 유연한 인터페이스가 가능합니다.

그리고 자동화재속보기는 IC에 음성녹음(화재지역의 주소와 전화번호)을 하여 내구성이 강하며, 핸드폰 및 페이지 등 지원가능, 내선 및 키폰이 설치된 현장에서도 사용가능, 전화번호 변경입력 가능, 송출되는 음성의 반복횟수 조정가능, 전화(다이얼링)횟수를 설정가능, 소방서와 전화가 연결된 상태에서 내장되어 있는 '인터폰'을 사용하여 수동통화가능, 수신기로부터의 화재신호 연동과 관계없이 관리자가 수동으로 소방서에 신고가능합니다.

난연케이블



대원전선주식회사
DAEWON CABLE CO.,LTD

- 대표자: 서 명 환
- 본사·공장: 충남 예산군 고덕면 오추리 134-7
- 전 화: (041)339-3472, FAX : (041)339-3406
- 사 무 실: 서울 중구 광희동 1가 237 광희빌딩
- 전 화: (02)3406-3400, FAX : (02)3406-3406/7
- 인터넷주소: <http://www.daewoncable.co.kr>



■ 제품의 특성

- 600V TFR-CV : 600V 이하의 전력 및 조명용 회로에 사용되며 가교폴리에틸렌 절연, 고난연 비닐컴파운드로 피복한 케이블로 난연성이 우수한 제품입니다.
- 600V TFR-CVV : 600V이하 기기의 원격조작 및 자동제어를 행하는 제어회로에 사용되며 비닐컴파운드 절연, 고난연 비닐컴파운드로 피복한 케이블로서 난연특성이 우수한 제품입니다.
- 600V TFR-CVV-S : 600V 이하의 제어회로 중에서 타전선 및 전기철도나 전차선 등의 유도장해에 의해 제어 대상이 오작동을 일으킬 위험이 있는 제어회로에 사용되며 비닐컴파운드 절연, 동테이프나 동편조 위에 고난연 비닐컴파운드로 피복한 케이블로서 난연특성이 우수한 제품입니다.

DBE 동방전자산업주식회사
DONG BANG ELECTRONIC INDUSTRIAL CO., LTD.



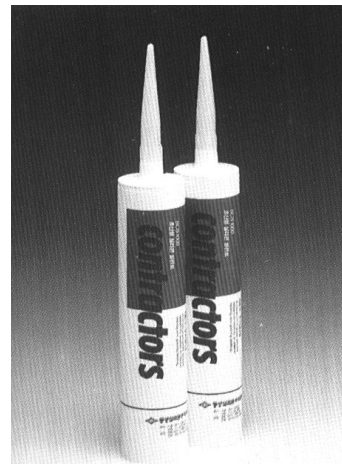
- 대표자 : 장 성 필
- 본 사 : 서울특별시 송파구 송파2동 147-2 동방B/D
- 전 화 : (02)422-1393, FAX : (02)412-6982
- 공 장 : 경기도 성남시 중원구 상대원동 138-4
- 전 화 : (031)737-3820, FAX : (031)747-3963
- 인터넷주소 : <http://www.dbefire.co.kr>

HI-MUX SYSETM은 통합관리SYSTEM(SI)을 구현하고자 수 년간의 연구·개발을 통해 신호발생 장치의 신뢰성을 향상시킨 최첨단의 Intelligent형 종합방재 SYSTEM으로 대규모 건축물, 산재된 건물군의 통합관리 등 모든 소방대상물을 효율적으로 감시, 관리할 수 있는 SYSTEM입니다.

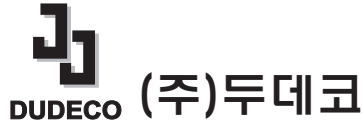
DYS 東洋실리콘株式会社

- 대표자 : 김 동 진
- 본 사 : 서울특별시 서초구 반포동 745-5 제일약품빌딩 3층
- 전 화 : (02)3438-7623, FAX : (02)517-2646
- 공 장 : 전북 익산시 춘포면 신동리 824
- 전 화 : (063)830-0114, FAX : (063)830-0112
- 인터넷주소 : <http://www.dysilicone.co.kr>

TOSSEAL 300(일본 Toshiba-Silicone사 제품)과 FIRESIL 200(동양실리콘(주) 생산제품)은 케이블 관통부, 배관 관통부 등에 사용하는 내화 충전제로서 원자력 발전소, 크린룸, 선박, 전기전자 통신실 및 일반 오피스 빌딩에까지 널리 사용되며, 내열·내후·내화·내방사성 및 내식성이 우수 합니다.



가스켓삽입관커플링



- 대표자 : 신 현 무
- 본사주소 : 서울특별시 성동구 용답동 227-1
- 전 화 : (02)2247-3223 FAX : (02)2214-8511
- 공장주소 : 충청남도 천안시 백석동 555-10
- 인터넷주소 : www.jjcoupling.com

JJ Coupling은 기존 공법에 비하여 내진성이 뛰어나고, 시공이 간편하여 자재비와 인건비를 획기적으로 절감할 수 있으며 공사기간을 단축할 수 있는 것이 큰 장점이다.

- 시설은 물론 하자보수도 용이하다.
- 작업환경이 청결하다.
- 배관의 소음 및 진동전달이 감소된다.

내화충전구조

ISO 9002 Fire Stop System **디엔에스 주식회사**

- 대표자 : 구 길 성
- 사무실 : 경기도 안양시 동안구 관양동 889-1
(동일테크노타운 C동 3207호)
- 전 화 : (031)422-4919, FAX : (031)424-3209

미국 DOW CORNING사의 제품으로 케이블 피트내 개구부, 파이프 관통부 등에 사용하는 내화 충전물로서, 원자력발전소, 크린룸, 전기전자실 및 일반 오피스 빌딩에까지 널리 사용되며, 방화, 방연, 방유 및 방수성능과 함께 20년 이상의 수명을 지니고 있습니다.



(주)벽산 익산공장

- 대표자 : 김재우
- 본사 : 서울특별시 중구 광희동1가 216 광희빌딩 14층
- 전화 : (02)2260-6082, FAX : (02)2260-6088
- 공장 : 전라북도 익산시 팔봉동 888
- 전화 : (063)830-8800, FAX : (063)832-2498
- 인터넷주소 : www.byucksan.com

1) 석고시멘트판 (아스텍스)

재질이 무기질로서 불연성이고, 가격이 저렴하며, 목재와 같이 시공이 자유로우며 페인트 도장 및 접착이 용이함. 또한 내부식성이 우수하고 쥐, 개미 등 해충의 침해가 없으며 곰팡이가 없음.

2) 미네랄흡음천장판 (시스톤, 이지톤)

흡음성이 뛰어나고 디자인이 다양하며, 시공이 용이함. 또한 단열성이 뛰어나고 가벼우며 불연천장재임.

소 화 기

三佑産器株式会社 SAM WOO INSTRUMENT MANUFACT CO., LTD

- 대표자 : 정형로
- 서울사무소 : 서울특별시 중구 오장동 206-16
(코리아 빌딩 6층)
- 전화 : (02)2264-5202, FAX : (02)2264-7134
- 공장 : 경기도 안산시 신길동 1049-1
- 전화 : (031)491-3990~3, FAX : (031)491-7310

지시압력계가 부착되어 있어 소화기 내부압력을 알 수 있으므로 별도의 점검이 필요하지 않으며, 외부로부터 습기가 절대로 들어 갈 수 없어 습기에 대하여 안전합니다.

레버를 누르면 방사, 놓으면 차단이 되므로 유효한 소화활동이 가능합니다.



SAFKOREA 주식회사 세이프코리아

- 대표자 : 정 인 준
- 본사 /공장 : 경기도 이천시 마장면 회억리 28-3
- 전 화 : (031)638-2814, FAX : (031)638-1014
- 서울사무소 : 서울시 송파구 풍납동 490-2
- 전 화 : (02)485-2816, FAX : (02)470-4176
- 인터넷주소 : <http://www.safkorea.com>

■ 제품의 특성

○ 화이렉스 스프레이는...

- ▷ 난연성의 고탄성 도막을 형성하여 내수, 내화화성을 갖는 방화피막을 만들어 화재의 확산을 방지하며 화재시 차연성능을 발휘하여 유독가스의 확산으로 인한 인명 손실을 방지합니다.
- ▷ 조인트 및 설비 관통부의 진동을 흡수하여 균열방지, 차음, 단열, 방화성능 등의 탁월한 기능을 지닌 제품입니다.


자동화재탐지설비


- 대표자 : 이 래 진
- 본 사 : 서울시 구로구 구로3동 197-48
- 전 화 : (02)804-0937, FAX : (02)809-8664
- 공 장 : 서울특별시 금천구 독산동 1006-3
- 전 화 : (063)855-4119, FAX : (02)855-2718

R-Type수신기를 이용한 씨엔이지에스의 종합방재관리 Intelligent System은 수년간의 연구·개발을 통해 국내자체기술로 이루어진 인공지능 시스템으로 보다 빠른 통신속도와 Event 발생순으로 Data전송이 이루어지는 CAN통신방식을 채택함. CAN Protocol Interface Module을 내장하여 타 System과 연결이 용이하므로 대 단위 아파트 단지와 대형건물에 적합함.

승보테크코리아

- 대표자 : 두 현 태
- 서울사무소 : 서울시 영등포구 여의도동 53-1 행진빌딩 5층
- 전 화 : (02)782-6750, FAX : (02)761-6759
- 공 장 : 경기도 김포시 하성면 원산리 122-3
- 전 화 : (031)981-8246, FAX : (031)981-8251

본 제품은 세계적인 DEC사의 기술진에 의해 개발된 후 DIN 4102, BS 476, UL 등의 기준에 의해 내화성능을 확인 받았고, 세계적인 음향 시험기관인 VAN DORSSER사에서 그 방음효과를 시험, 확인하였습니다.

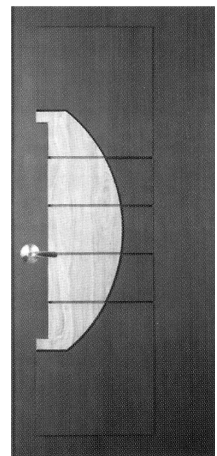
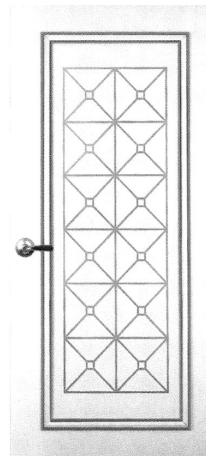


방 화 문

SDB (주)신동방/신동방산업(주)
STEEL DOOR & STEEL OUTFITTING

- 대표자 : 성 세 열
- 양산공장 : 경남 양산시 웅상읍 평산리 260-18
- 전 화 : (055)367-1271, FAX : (055)367-6682
- 성남공장 : 경기도 성남시 중원구 상대원동 171
- 전 화 : (031)731-7931, FAX : (031)731-7935
- 인터넷주소 : <http://www.shindongbang.co.kr>

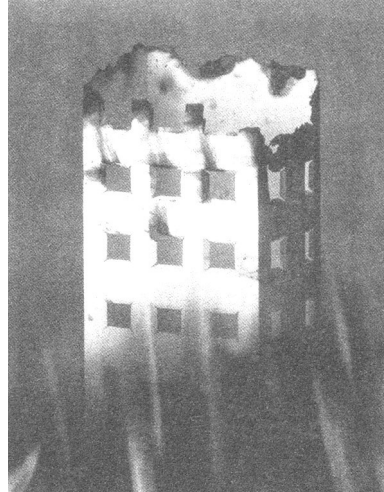
본 방화문은 한국 최초로 FILK 인증을 취득한 제품으로 (주)신동방/신동방산업(주)가 수십년간의 기술과 경험을 바탕으로 한 자동화 생산제품임. 건축법규에 의거하여 방화문을 설치해야하는 모든 건축물에 설치가능하며 일정한 시간동안 불길에 견딜 수 있고 또한 연기와 유독가스를 차단시켜 화재로부터 피할 수 있는 시간을 벌어줄 수 있습니다.



신화전자(주)

- 대표자 : 김 영 경
- 본사·공장 : 인천광역시 남구 도화동 756
- 전 화 : (032)872-0119, FAX : (032)864-0297
- 서울사무실 : 서울시 강남구 역삼동 668-5
- 전 화 : (02)553-0191, FAX : (02)555-0541
- 인터넷주소 : <http://www.shinwhaele.com>

첨단 Hardware와 인공지능 Software가 결합된 신개념의 R형 SRF 시스템은 수신기 1대 당 M-NET을 이용한 중계반 사용으로 최대 32,004회선까지 확장이 가능한 대용량 시스템이며, 식별이 용이하여 사용하기 쉬운 표시부(한글그래픽 LCD)와 조작부 그리고, 시스템의 가동상황을 기록하는 한글프린터를 내장하여 사용자의 편리성을 추구하는데 그 중점을 두어 설계하였습니다. 또한, 아날로그감지시기에 의한 실내의 온도 및 연기농도 등을 감시할 수 있는 최첨단의 Intelligent형 종합방재 시스템으로 대규모의 빌딩 및 건물 등을 통합 관리하는 종합 방재시스템입니다.



- 대표자 : 이 석 우
- 본사·공장 : 경기도 시흥시 신천동 62-6
- 전 화 : 031)312-2712, FAX : 031)312-2713
- 사 무 실 : 서울시 강남구 포이동 183-1 우석빌딩 5층
- 전 화 : (02)578-0119, FAX : (02)579-3153
- 인터넷주소 : <http://www.wssystem.co.kr>



- 산업용 PC를 기반으로 개발되어 높은 신뢰성을 유지합니다.
- Windows와 대형 화면(15" LCD)을 탑재하여 화재발생 위치를 문자는 물론 그래픽 화면으로 표시하므로 운영의 효율성을 향상시켰습니다.
- Excel Worksheet를 사용하여 현장에서 손쉽게 연동 데이터의 수정이 가능하도록 설계하였습니다.
- 산업표준(ISO-11898)의 CAN(Controller Area Network) BUS 통신방식을 사용하여 수신기와 중계기간의 통신 신뢰성을 높였습니다.
- 최대 4,096 회로의 처리능력을 보유하여 대형 현장에 적용이 가능합니다.



- 대표자 : 이재철
- 서울사무소 : 서울시 강남구 논현동 10-20 동명빌딩 501호
- 전 화 : (02)548-3284, FAX : (02) 548-3286
- 본사·공장 : 경남 양산시 동면 석산리 361-4
- 전 화 : (055)386-1661~2, FAX : (055) 386-1663

Silicon RTV Foam LG-LDR 30 및 40은 Cable 또는 Pipe가 관통하는 벽체나 바닥의 공간을 밀폐시켜 화재의 확산을 방지하고 연기 등을 완전히 차단하여 인명피해를 최소화 할수 있는 내화충전재로서 방수, 방음성능 등이 있고 시공/작업성과 개·보수가 용이합니다.



- 대표자 : 김 춘 기
- 서울사무소 : 서울특별시 서초구 서초동 1301-4
- 전 화 : (02)3450-5000 FAX : 02)3480-5483 건재기술영업팀
- 공 장 : 경기도 수원시 권선구 서둔동 296-3
- 전 화 : (031)299-2000 FAX : (031)292-6988
- 인터넷주소 : http://www.kccworld.co.kr

무기질 소재로서 불연성이고 안정된 재질의 구조로 내구성이 우수하며, 썩거나 부식되지 않음.
무기질 판재이므로 나무나 합판처럼 썩거나 철판과 같이 녹슬지 않아 오랫동안 사용 할 수 있습니다.
또한 시공이 매우 쉽고 경제성이 우수하며, 석면을 함유하고 있지 않은 친환경 건축자재임

KCC (주)케이씨씨 언양공장

- 대표자 : 김 춘 기
- 서울사무소 : 서울특별시 서초구 서초동 1301-4
- 전 화 : (02)3450-5000
- 공 장 : 울산광역시 울주군 언양읍 반송리 1030
- 전 화 : (052)255-5504, FAX : (052)262-5659
- 인터넷주소 : <http://www.kccworld.co.kr>

소재가 Mineral Wool로서 흡음성, 단열성, 불연성, 차음성이 뛰어나 사무실, 백화점 등에 적합합니다. 또한, 치수성이 좋아 온·습도에 의한 수축팽창이 적고, 순수자연광석으로 제조되어 인체에 해가 없으며 제품이 가벼워 운반 취급이 용이합니다.

T&H-Bar, M-Bar, T-Bar, 피라모듈 시스템 등 시공방법이 다양합니다.



KCC (주)케이씨씨 울산공장



- 대표자 : 김 춘 기
- 서울사무소 : 서울특별시 서초구 서초동 1301-4
- 전 화 : (02)3450-5000, FAX : (02)554-6485
- 공 장 : 울산광역시 동구 방어동 1234번지
- 전 화 : (052)280-1717, FAX : (052)288-5146
- 인터넷주소 : <http://www.kccworld.co.kr>

국내 최대의 도로 및 실란트 제조업체인 금강고려화학(주)에서 직접 생산 공급하는 제품으로 케이블이나 파이프 관통부위 등에 사용되는 내화충전물입니다. 특히 화재발생시 대형사고가 예상되는 백화점, 호텔, 오피스 빌딩, 원자력발전소 등에 널리 사용되는 내화성, 내방사선성, 내구성이 우수한 제품입니다.

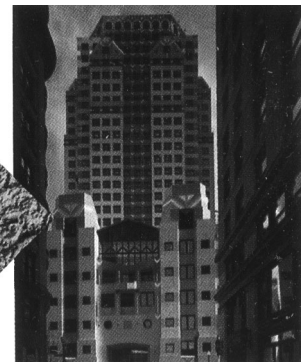
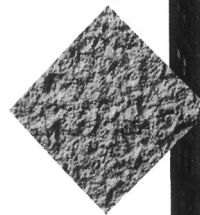
**HANA
ENG** **하나이엔지(주)**
하나이엔지(주)

- 대표자 : 이명우
- 본사 : 경기도 성남시 분당 수내동 28-4 하나플라자 5층
- 전화 : (031)715-3505, FAX : (031)715-3826
- 공장 : 경기도 화성시 동탄면 금곡리 318
- 전화 : (031)375-9091, FAX : (031)375-9092
- 인터넷주소 : <http://www.hanateck.co.kr>

수지에 발포제와 무기재료를 첨가하여 판재(내화 보드), 비경화형 반고상 상태(내화퍼터) 및 경화형 액상 상태를 용기에 주입시킨(내화 실란트) 제품들로서 각종 관통부 충전 시 화재로 온도가 상승하게 되면, 정상시 부피보다 수배 이상 발포 팽창하여 관통부를 완전히 차단시킴으로써 열전달로 인한 화재 및 화염의 확산을 방지하는 내화 소재임.

韓國그레이스株式會社

- 대표자 : 김경운
- 공장 : 인천광역시 남동구 고잔동 639 70B-1L
- 전화 : (032)814-2054~7, FAX : (032)814-5674
- 인터넷주소 : <http://www.grace.com>



FS3000은 층간 방화용의 고탄성 스프레이 코팅 내화충전재이고, FS 900+는 파이프 관통부의 내화 실란트로 모두 수용성으로 청소가 용이하며 인체 무해성, 내수성이 있고 시공이 용이합니다. F.S.I.S는 팽창성 내화관으로 제거 및 교체가 용이, 신축성, 견고성이 뛰어납니다.

내화피복재인 Monokote Type MK-6/HY 및 Z106은 응결시간이 빠르므로 1회 뿜칠 후 15~20분 후면 2회 뿜칠이 가능합니다. 뿜칠시 낮은 압력을 요하므로 낙진이 적고 작업성이 좋습니다. 모두 UL인증을 받은 제품이며 시공이 용이하여 경제적입니다.

■ 내화충전구조

韓國쓰리엠株式會社

- 대표자 : 호아킨 델가도
- 서울사무소 : 서울 영등포구 여의도동 27-3(대한투자신탁빌딩)
- 전 화 : 080-033-4114, FAX : (02)785-2921
- 인터넷주소 : <http://www.3m.co.kr>

3M방화제품은 FILK 및 UL인증을 받은 다양한 제품군을 가지고 있어 전력구, 통신구, 케이블 관련 관통부위, EXpansin Joint 등의 관통부위와 기타 설비의 관통부위에 적용되어 화염에 노출시 최고 25배까지 팽창, 화재확산 및 매트피 등 다양한 제품군으로 구성되어 있으며 특별한 도구나 장비가 필요하지 않고, 손쉽게 시공이 가능합니다.

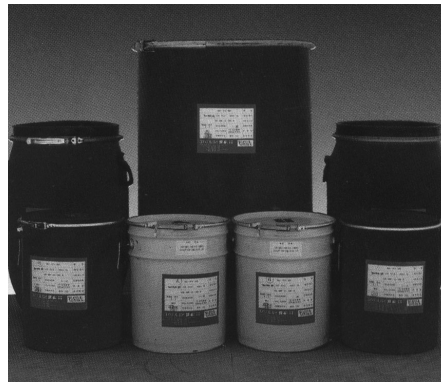


■ 내화충전구조

HRS SILICONE 株式会社 海龍 SILICONE

- 대표자 : 김 철 규
- 영 업 소 : 경기도 평택시 팽성읍 추팔리 394-1 추팔산업단지 6블럭
- 전 화 : (031)655-8822, FAX : (031)691-5901
- 공 장 : 경기도 김포시 운양동 624-8
- 전 화 : (031)984-1101~5, FAX : (031)982-1013

HR-PS-80은 독일 Bayer사에서 기술 및 원료를 공급받아 개발 생산하고 있다. 본 제품은 두가지 용액을 혼합하면 발포가 되도록 한 2액형 실리콘 RTV Foam으로서 모든 Seal의 조건에서 탁월한 특성을 가진 제품입니다.



Ferbo

- 대표자: 조재구
- 본사·공장: 경기도 안성시 미양면 계곡리 269-4
- 전화: (031)677-6770, FAX: (031)677-4004
- 사무실: 서울시 강남구 논현동 10-8
- 전화: (02)3444-3277, FAX: (02)515-7007

방화재 국산화 PROJECT에 의해서 개발된 무기질계 방화재는 화재시에 연기나 유독 가스 발생이 없으며 수질 및 환경오염에 대한 염려가 없습니다. 그리고 중금속 성분은 물론 할로젠이나 석면 물질이 포함되어 있지 않기 때문에 더욱 안전합니다. 또한 수많은 기포층으로 형성된 팽창면은 1300℃ 이상의 고온에서도 3시간 견고하게 유지되므로 우수한 열 차단효과를 발휘합니다.

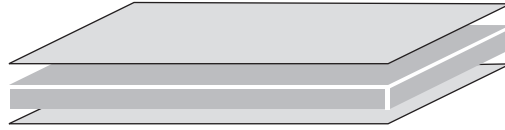
HILTI 힐티코리아주식회사

- 대표자: 강진원
- 공장: 서울특별시 강남구 삼성동 144-1 시몬스빌딩 7,8층
- 전화: (080)220-2000, FAX: (080)220-2010
- 인터넷주소: <http://www.hilti.co.kr>

전 제품이 BS 476에 따른 시험을 마쳤으며, 또한 ISO 9001 인증에 따른 생산으로 성능과 품질이 세계 최고 수준으로써 일부 품목은 UL 마크를 취득하였습니다.

인증된 6가지 제품과 12시스템은 하나의 총체적 시스템으로 어떤 용도에도 시공할 수 있습니다.





← 멜라민층
← 불연특수코아층
← 멜라민층

- 대표자 : 노 기 호
- 서울사무소 : 서울특별시 영등포구 여의도동 20 LG트윈타워 동관 7층 시스템벽체 TFT
- 전 화 : (02)3773-3964, FAX : (02)3773-7682
- 공 장 : 충북 청주시 흥덕구 송정동 150
- 전 화 : (042)261-7532, FAX : (042)261-7168
- 인터넷주소 : <http://www.lgchem.co.kr>

LG 항균불연판넬은 (1) Bath Panel : 내수성과 고급 인테리어 감각이 동시에 요구되는 욕실 및 화장실의 벽면, (2) Interior Panel: 단란주점, 노래방, 백화점등 다중 이용 시설의 벽면 인테리어마감재, (3) 기타 불연내장재로 사용되며 제품의 특성은 다음과 같습니다.

- 강한 표면물성
- 청결성
- 내수성
- 간편한 시공
- 다양한 표면효과



FILK 인증이란 ?

우리 모두의 안전을 추구하는 민간자율의 품질인증제도입니다.