

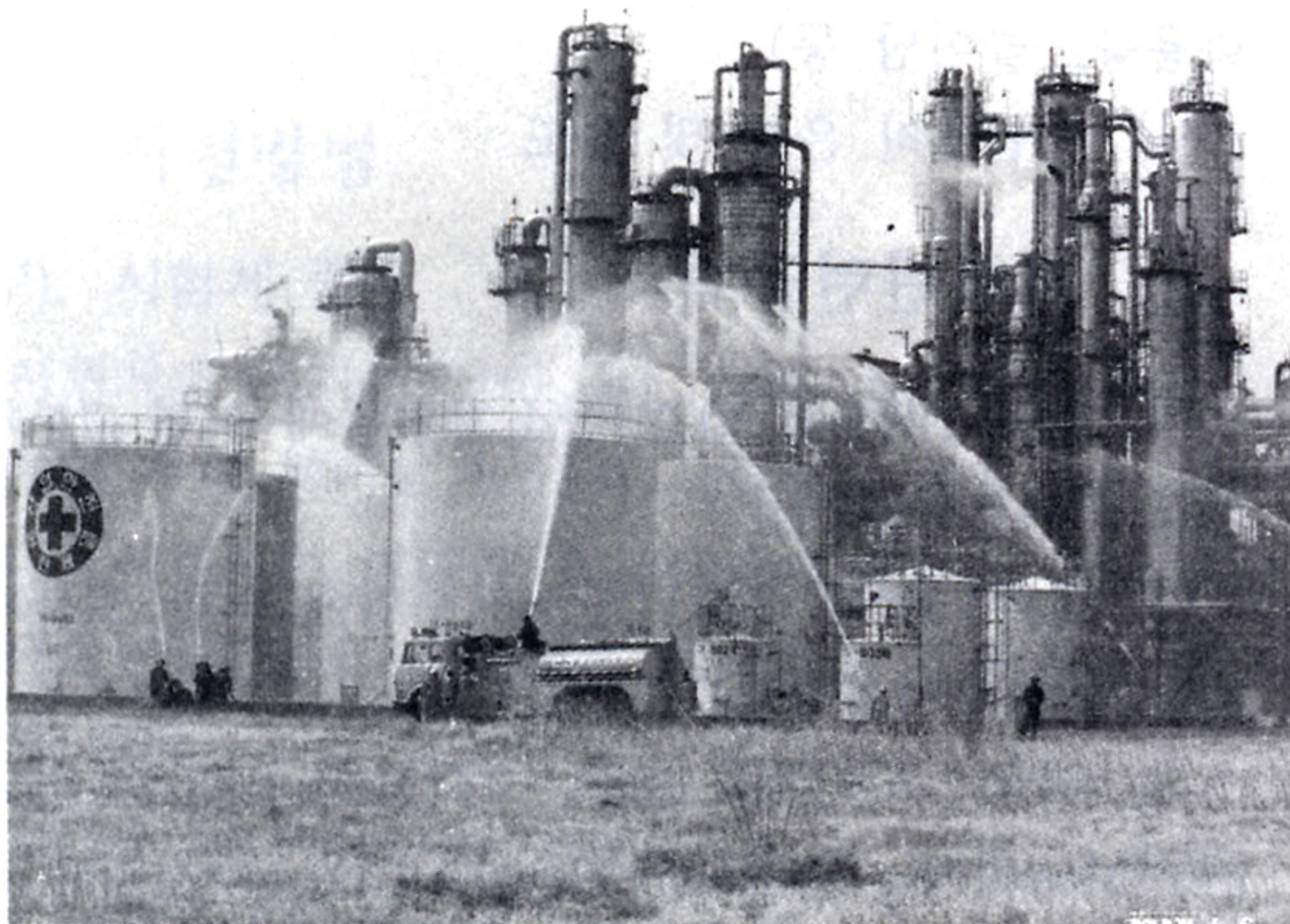


호남석유화학(주)

유화기술의 선도적 역할 담당

종합석유화학기업으로서의 도약을 위해 꾸준히 성장해온 호남석유화학 주식회사는 각종 유화제품의 생산규모를 당초의 년 23만 톤에서 38만 톤으로 확장하고, 연간 약 2만 톤에 달하는 Engineering plastic 등 신개발 소재의 생산에 박차를 가하는 등, 화학연구실을 구축으로하는 개발연구실, 가공연구실등이 공장의 시험분석실과 연계하여 유화기술의 선도적 역할을 담당하고 있다.

동사는 '86년 이래 무재해기록달성을 위해 거사적으로 노력을 경주한 결과, '88년 12월 현재 420만 인시 무재해를 기록하고 있다. 또한 '88년 7월 안전관리부서를 공장장 직속 안전관리실로 개편하여 안전업무 기능을 강화하였으며, 소방대 건물을 2층



150명으로 증축, 단장하여 100명을 수용하는 전용 안전 교육장 시설과 Multiplex Total Fire protection System을 도입한 종합 방재상황실을 개설하였다.

한편, 선진 방재정보의 신속한 입수를 위하여 NFPA, FILK 등 국내·외의 전문 방재기관에 회원으로 가입하였으며, Licensor 인 American Himont 및 Japan MTC 등의 관계자를 초빙, 정보교환을 위한 회의를 주최한 바 있다.

특히, 매월 5회씩 실시하는 소방훈련(사진)에는 전종업원이 적극적으로 참여하여 부여된 임무를 충실히 수행함으로써 훈련의 효과를 높이고 있다.

신화전자(주)

INTELLIGENT (다기능) R형 방재시스템 개발

자동화재 탐지 설비의 국내 선도적 MAKER로서 최첨단 신기술 개발에 부단한 도전을 하고 있는 신화전자(주)는 세계 최첨단의 방재기술을 자랑하는 일본의 HOCHIKI 사로부터 INTELLIGENT R형 SYSTEM을 도입, 최근 자체 응용 개발을 완료하여 (상품명 : SRE SYSTEM) 시판중이다.

현대사회의 구조는 날로 복잡다양해지고 있기 때문에 새로이 건축 혹은 설계되고 있는 모든 건축물 역시 복잡한 구조와 기능을 갖게 마련이다. 이와 같이 빌딩의 대형화추세에 따른 다양한 구조

