

협해 볼 수 있어 믿을 수 있을 뿐만 아니라 안심하고 사용할 수가 있으며, 또한 화재의 위험성에 대한 경각심을 모든 가족에게도 알릴 수 있는 기회로 좋은 자료가기도 하다.

품명 : 단독 경보형 감지기

모델번호 : SA-20

정격전압 : DC 9V

작동전압 : DC 7.2~10V

***중량 및 크기**

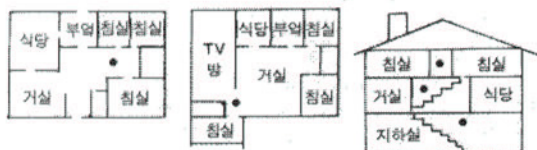
1) 중량 : 208g (베이스포함)

2) 크기 : (전장×높이-베이스포함)

φ 131×42 (mm)

이 제품의 설치 위치는

- 1) 각 방이나 복도의 천정 중앙에 설치
- 2) 각 층에 설치할 수 있으며, 거실과 침실사이의 공간에 설치
- 3) 이 감지기의 설치 위치를 도면으로 나타내면 아래와 같다.

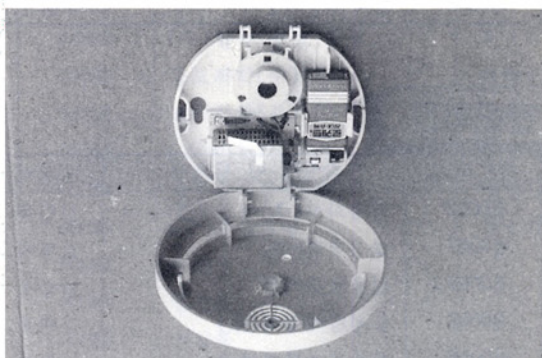


배터리의 수명은 정상시 최소 1년이상 사용이 가능하며 배터리가 거의 소모될 때 간헐적인 소리 신호를 발하여 수명이 다 되었음을 알려주는 자동

알람 (Alarm) 장치가 되어 있어 갈아끼우는 시간을 즉시 알 수 있게 되어 있다.

설치제외 장소

- 1) 통풍이 잘안되는 부엌이나, 차고 또는 창문 등과 같이 바람이 심하게 부는 장소.
- 2) 목욕실이나 다락같이 습기가 많은곳 또는 온도가 39℃ 이상이거나 5℃ 이하가 되는 장소.



한국산업안전공단 기술상담실 이용안내

한국산업안전공단은 산업재해예방 활동을 위해서 설립된 정부출연기관입니다. 당 공단에서는 기술담당실을 설치하여 중소기업의 산업재해 예방 활동을 지원하고자 여러분의 상담을 기다리고 있으니 많은 이용을 바랍니다.

○상담분야

- 재해예방 대책의 기술적 사항
- 안전보건개선 계획 수립에 관한 자문
- 기계기구 방호장치의 제작·설치·검사에 관한 기술자문

- 작업환경측정 및 개선에 관한 사항
- 사업장 설치·이전·변경 사전 심사제도

○상담 신청방법

- 내방상담
- 서신상담 (엽서, 서신, FAX)
- 전화 및 예약 상담

○주소 및 전화

140-012 서울시 용산구 한강로 2가 191 (국제센터 빌딩 9층) 기술상담실
 전화 : (02) 798-8801 (교) 6156~8
 FAX : (02) 795-4872

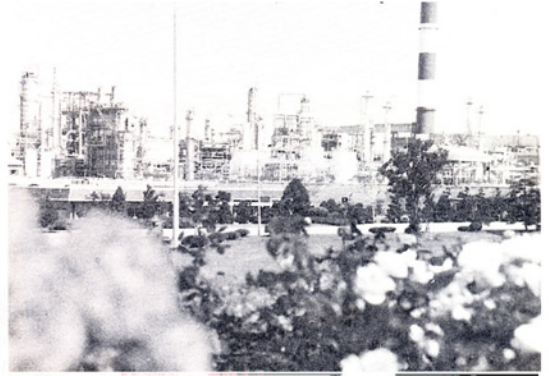
해 수원공장에 연간 3천톤 규모의 양산 체제를 갖추고 '88년 하반기부터 본격 생산에 들어갔습니다. 이에 발맞춰 (주) SKC 본사는 서울 중구 을지로 2가 199-15 신사옥(19/3층)을 구입하여 먼 2000년대를 바라 보고 있습니다.

쌍용정유(주)

쌍용정유 온산공장은 석유에너지의 안정 공급을 위한 정유공장과 기계공업 발전에 필수적인 국내초유의 유허기유 공장으로 구성되어 있으며 유허기유 공장은 유허기유를 국산화 하겠다는 개척자의 의지로 미국 "걸프사"의 최신 특허 공정을 채택, 캐나다 일본에 이어 세계에서 세번째로 건설된 고점도 지수의 고급 유허기유 생산공장으로 이를 원료로 하여 각종 유허기유를 생산하게 된다.

유허정유공장은 자본집약적 첨단 산업으로 초창기에는 기술 축적이 전혀 안된 상태여서 많은 어려움을 겪었지만 꾸준한 교육 및 해외기술 연수를 바탕으로 1980년 5월 성공리에 상업 가동 함으로써 원유정제 1일 9만바렐 유허기유 1일 4천 2백바렐을 생산하므로써 국내에너지 공급 및 기계공업 발전에 큰 기여를 하게 되었으며 이를 기반으로 석유화학, 정밀화학 분야 및 고급 유허기유의 완전국산화를 위해 새로운 도약을 시도하고 있다. 안전관리 분야에 있어서는 만약의 화재사태에 대비하여 최신의 소방장비를 갖추고 모든 화재나 재난 등 사고는 사전관리로 예방 할 수 있다는 신념 아래 전종업원에게 안전교육과 소방훈련을 실시하는 한편 부서별 자위소방대를 편성 정기적인 화재진압 훈련을 능동적으로 실시하고 있다. 이와 같은 빈틈없는 안전활동으로 86년에는 무사고 연속 300만 시간을 달성 노동부로부터 무재해 사업장 지정을 받는 등 6차의 무사고 100만 시간 기록을 갱신한 바 있으며 손상되지 않은 자연을 영원히 보전하려는 공장의 환경관리 역시 선두 주자로서 손색이 없다고 자랑 할 수 있다. 제품 생산 과정에서 발생하는 공정 폐가스는 당사의 자랑인 아민공정에서 유허성분을 완전

제거 회수하여 부산물인 유허제품으로 생산하는 한편 극소량의 잔여가스는 연소탑에서 소각하고 보일러 등에서 발생하는 연소가스는 최신 전기집진기를 거쳐 120미터의 거대한 연돌을 통해 무공해 상태로 확산 배출하고 있으며 공정 폐수는 3단계 폐수 처리시설을 거쳐 유리알 같이 맑게 정수하여 배출하므로써 생태계 보호에 성실히 대처하고 있다. 복리후생 분야에 있어서도 우리사주 제도를 성공적으로 정착시킨 한편, 근로복지기금을 통해 전 사원자들의 학자금을 대학까지 전액 지원해 오고 있으며 사원들의 내집 마련을 위해 1천만원까지 무이자로 대여하여 주는 등 사원 복리 후생에 최선의 노력을 기울이고 있다.



(주) 동방전자

SA-20 단독형 연감지기 (Single Smoke Detector) UL 인증획득

항상 새로운 제품을 개발하여 고객의 귀중한 인명과 재산을 보호하는데 노력하는 당사에서는 화재경보품목, 단독형 연감지기(MODEL: SA-20)를 개발하여 1988. 12. 2부로 UL에 Listing되었다. 이 UL 취득으로 인하여 제품의 신뢰도가 향상되어 소비자가 안심하고 사용할 수 있게 되었다. 이 감지기의 특징은 감지기 자체내에 음향장치를 내장하여 화재를 감지하는 기능과 경보를 발하는 기능을 일체화한 것이다. 따라서 사용자(소비자)가 직접 시