

工場 6.

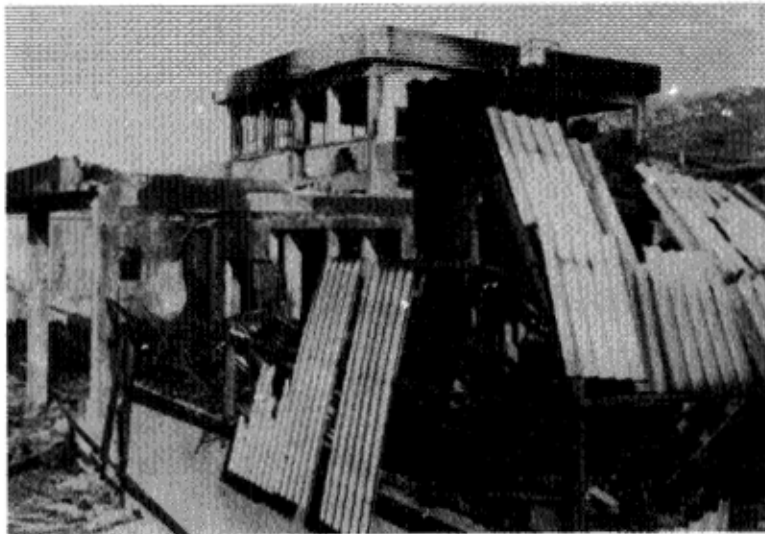
〈D첼트(株) 火災〉

過熱白熱電球—纖維粉塵에  
의한 「첼트」工場 火災

1980. 1. 9

—可燃性 粉塵은 引火爆發이 쉬워...自動火災  
探知設備도 作動 안해—

財産被害 約 2億원 (動産 不包含)



화재후의 공장 전경

● 一般事項

建物用途：첼트 製造工場

所在地：부산시 북구

火災日時：1980. 1. 9 01：47～05：00

發火位置：工場內 打綿室

火災原因：過熱白熱電球에 纖維粉塵 引火

● 工場概要

佔地 5,280m<sup>2</sup>, 延面積 2,640m<sup>2</sup>로 主工場 및 小規模 附屬建物로 이루어졌다. 主工場은 工場 및 倉庫用 建物이 모두 連續된 1個 建物이며 그중 事務室部分은 2層 RC 造로서 1層은 倉庫, 2層은 事務室이며 기타부분은 「시멘트·블록」造 철골 및 木造지붕틀 上 「스레트」建物로 되어있었다. 同工場은 1971年 設立한후 계속 增築되었고 従業員 100여명, 40,000m/月 정도의 生産능력을 가지고 있었다.

●火災狀況

警備員이 경비실 근무중 졸고 있었는데 이웃 공장의 경비원이 깨우는 소리에 놀라 현장에 가보니 화재는 벌써 全工場內에 번져 불길에 휩싸여 있었다. 기숙사의 종업원들을 깨우고 소방관서에 연락하는 한편 소화기로 자체소화를 시도했으나 아무런 효과를 거두지 못했고 소방대(소방차 22대)가 출동, 鎮火作業을 벌였으나 때마침 불어온 強風에 진화가 어려워 인접건물로의 延燒를 방지했을 뿐이고 本工場 1,980 m<sup>2</sup>가 全燒된 후 화재발생 約 4시간후 鎮火되었다.

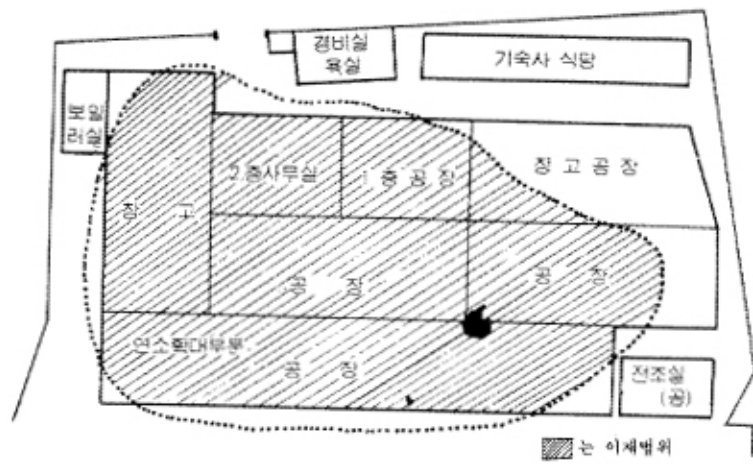
화재가 急速히 傳播된 原因은 防火區劃 未設置, 木造지붕틀(全建物の 1/3程度), 化學纖維인 原資材와 製品(펠트)의 大量 收納으로 有毒가스 발생, 그리고 自動火災探知設備가 作動이 안되어 早期發見이 안되었고 消火器나 屋內消火栓 등의 消火設備가 不良하여 初期鎮火에 失敗한 것이었다. 火因은 打綿室에 架設된 전기「소키트」에서 「비닐」電線으로 連結設置한 白熱電燈이 過熱되어 숨 및 纖維粉塵에 인화되어 發火된 것으로 判明되었다.

●被害狀況

財産被害：約 2億원(建物 및 機械設備)

●問題點

1. 粉塵發生場所에서의 粉塵處理 및 點火源 管理不良
  - 粉塵發生場所에는 集塵設備 등 粉塵除去設備를 設置하고 粉塵을 火災危險濃度 以下로 維持하여야 하며 白熱電球, 電氣「스파크」 등의 熱源을 除去하거나 그 管理를 철저히 하여야 함.
2. 警報設備 및 消火設備의 設置狀態 不良으로 早期警報 및 自体 初期鎮火의 失敗.
3. 防火區劃의 未設置, 木造지붕틀, 多量의 可燃收納物에 의한 急速한 延燒擴大.



공장건물 평면도