

熱風器 「닥트」 過熱에
의한 火災

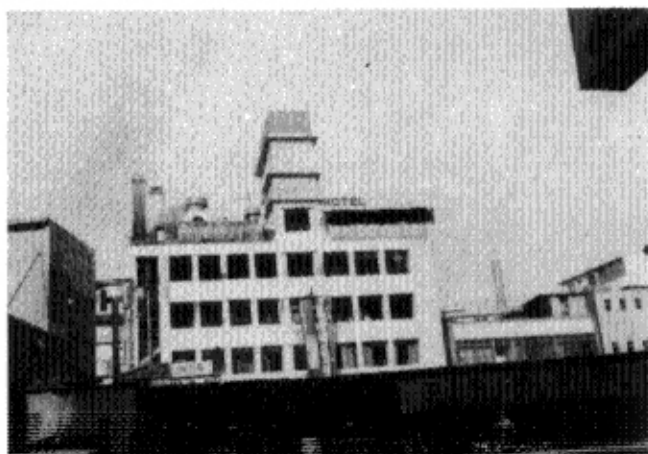
1979. 1. 9

—열려있던 防火門으로 延燒擴大—

死亡 3名, 負傷 7名, 財産被害 6千6百餘萬원 (動産不包含)



호텔복도 이재상태



화재후 전면에서 본 모습

● 一般事項

建物用途 : 「호텔」· 주점

所在地 : 서울 중구

火災日時 : 1979. 1. 9, 02 : 20 ~ 04 : 30

發火位置 : 4층 「나이트·클럽」

火災原因 : 난방용 열풍기의 「닥트」 과열

● 建物 概要

1969年 7月~1970年 4月사이 3회에 걸쳐 건축물을 連接建築하여 된 이 건물은 지하 1층, 지상 5층의 철근「콘크리트」造 건물로서(지붕의 일부는 한식기와 및 木造지붕틀위「스래트」지붕) 연면적 4,970㎡, 지하층은「보일러」및 變·發電室, 1~2층은 대개가 酒店, 3~4층은「호텔」(객실 54개), 4층 일부와 5층은「나이트·클럽」및 기타 부속시설(창고, 탈의실, WT 등)로 되어 있음. 건물의 주요 부대설비로는「보일러」, 전용 受·變電設備, 교환설비, 승강기(12인승 1대), 저수설비가 되어 있고 자동 화재탐지설비 및 옥내소화전 설비(10개소) 등의 소화설비가 설치되어 있었다.

● 火災의 發生

화재는 4층「나이트·클럽」에서 발생하였는데 한밤중이었으므로「호텔」투숙객 등은 이미 잠들어 있었고「나이트·클럽」에만 손님 20여명 및 종업원 10여명이 술을 마시고 있었으며 실내에 서서히 스며든 연기를 보고서야 불을 발견하였다.

관계자들은 화재의 원인이 4층「클럽」내의 난방용 열풍로의「닥트」가 목재 천정면으로부터 약 50cm 아래에 노출되어 설치되어 있었으며 건물밖의「패케지」型「에어·컨」에 연결되어 있었는데 노출된 열풍로「닥트」와 천정사이의 공간에 올려 놓은 빈 과일상자가 열풍로「닥트」의 장시간의 과열로 인하여 발화된 것으로 추정하였다.

● 火災의 擴大

일단 발화된 불길은 가연성 천정재 및 목조 지붕틀을 따라 급속히「홀」全域에 확산되었고 곧「호텔」과「나이트·클럽」사이의 방화구획상의 출입문(방화문이었으나 자동폐쇄장치가 없었고 열려 있었음) 및 開口部를 통하여 복도로 전파되었고, 복도를 따라「호텔」쪽으로 延燒되어 가다가 客室門을 통하여 各客室이 延燒되었으며 客室 間壁이 비교적 잘되어 있어 화재 확대 지연효과가 있었으나 5층의 일부는 4층 창문을 통하여 飛火되었다. 목조지붕틀, 가연성내장재 및「호텔」内の 침구류 등 火災 荷重이 커서 연소가 빨랐으며 또한「카펫」,「카텐」등 화학섬유가 많아서 有毒「가스」도 발생하였다.

● 消火活動

화재발견 즉시 소방서에 신고하고 소화기로 자체 진화작업을 했으나 장소가 협소하여 작업이 곤란했으며 목재 지붕틀로 화재가 쉽게 확대되어 옥내소화전으로도 소화가 불가능할 것으로 판단하고 종업원들이 대부분의 손님들을 깨워서 대피시켰으며 자동화재탐지설비가 작동되었다는 보고는 없었다. 출동한 소방대(소방차 20대, 고가차 1대)는 아랫층으로의 화재확대를 막으면서 진화작업을 하였으나 화재는 4, 5층을 모두 태운 후 진화되었다. 주위의 소방도로가 협소하여 진화작업에 막대한 지장을 받았다.

● 被害狀況

人命被害：死亡 3名, 負傷 7名

死亡者 3名중 1명(20세, 남)은「나이트클럽」에서 유흥중 취한상태에서 대부

본의 사람들은 계단을 통하여 피난하였으나 승강기를 타려다가 운행되지 아니하여(화재가 나자 斷電시킴) 당황중 질식사했으며, 2명은(20代, 女)人的事項 및 사망전 행동은 알려지지 않았으나 역시 승강기를 이용하려다 사망한 것으로 추정되며, 부상자 7명은 피난시 얼굴, 손 등 노출부위에 화상을 입었다.

財産被害 : 6천6백여만원(動産피해는 불포함)

●問 題 點

1. 熱風爐「타트」의 設置 및 管理狀態 不良
 - 過熱 우려가 있는 煙道, 煙筒, 「타트」 등은 안전하게 불연재로 피복하거나 가연재와 충분한 안전거리를 離隔하여야 함.
2. 「나이트·클럽」과 「호텔」 사이에 설치된 방화구획상의 방화문이 열려있는 상태였고 또 방화벽의 開口部 때문에 「호텔」측으로 연소 확대.
3. 직통계단이 피난계단구조가 아니어서 層間延燒가 쉬웠으며 避難에도 지장이 많았다.
4. 「나이트·클럽」 부분의 목조 지붕틀과 전층에 걸친 가연성 내장재 등으로 火災荷重이 커서 화재의 확대가 급격했고 소화가 곤란.
5. 자동화재탐지설비 및 옥내소화전 등의 작동이 잘되지 않아 투숙객 등의 早期避難 誘導 및 자체소화에 실패.
6. 避難時의 승강기 利用(3명이 승강기 안에서 사망함)
 - 화재시에는 常用승강기를 이용하여 피난하여서는 절대 안됨.
7. 소방도로의 狹少로 소방대의 활동이 곤란.
 - 소방도로는 어떠한 경우에도 우선적으로 확보하여야 함.