

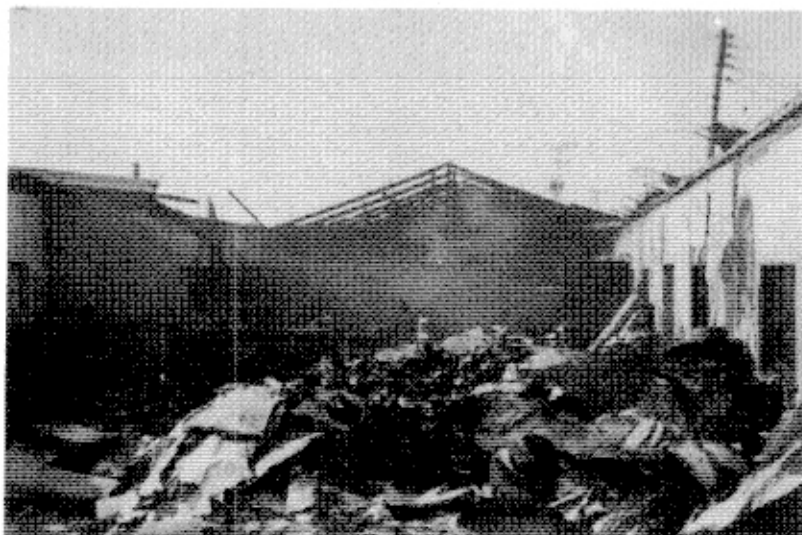
煖爐過熱에 의한 工場火災

1980. 2. 5

—煖爐옆에 可燃物…木造 지붕틀에 隔壁 設置 안해—
財産被害 3千3百萬원 (動産 不包含)



화재후의 모습



판지상자 제조공장의 이재상태

● 一般事項

建物用途：編織, 瑠璃, 板紙箱子 製造工場
所在地：서울特別市 성동구
火災日時：1980. 2. 15, 13：21
發火位置：板紙箱子 製造工場
火災原因：연탄난로 過熱

● 工場概要

佔地 2,722m², 「시멘트」벽돌造, 鐵製지붕틀의 編織工場, 「불록」造 木造지붕틀의 瑠璃-包裝用 板紙箱子工場 및 寄宿舍 등 總延面積 1,700m²의 3個 建物로 되어있었다.

● 火災의 發生

板紙箱子 製造工場 사무실에서 同會社 社長과 여직원 및 손님 하나가 談笑中 火災이 猝아오르는 것을 보고 “불이야!” 소리치며 뛰어나왔다. 發火原因은 연일 계속된 강추위로 연탄난로를 피워놓고 종이가공 작업중 잠시 자리를 비운사이 板紙가 과열된 난로에 引火되어 發火한 것이다.

● 消火活動

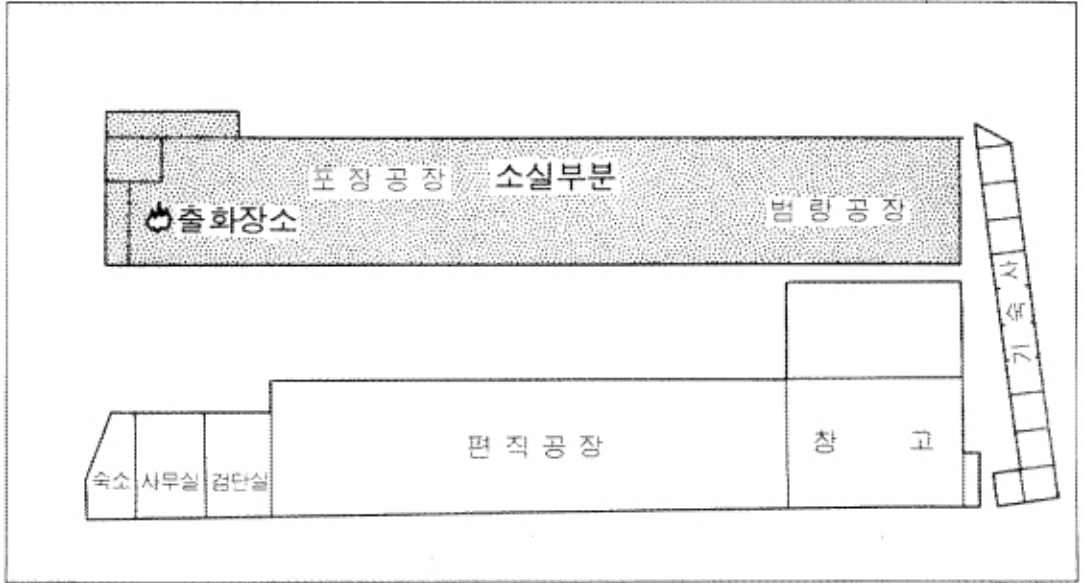
燃燒가 容易한 多量의 板紙가 工場내에 無秩序하게 放置되어 있었고 合板天井 및 木造지붕틀로 쉽게 불이 번져나가 消火器 및 수도물로의 自体消火作業으로는 鎮火가 곤란했다. 곧이어 도착한 消防隊(消防車 10대) 역시 火勢가 강하여 人집건물로의 延燒를 막는데 그쳤고 發火建物은 全燒되었다.

● 被害狀況

財産被害：3천3백만원
(板紙箱子 및 瑠璃工場 建物 1棟 770m²전소, 動産被害 不包含)

● 問題點

1. 난로 주위에의 可燃物(板紙) 放置.
2. 木造지붕틀에의 隔壁 未設置
 - 一定 規模以上의 建物이 木造지붕틀로 되어있을 때에는 도리방향 12m 이내마다 隔壁을 설치하여 火災時 延燒 沮止役割을 할 수 있도록 하여야 함.
3. 消火器, 屋內消火栓 등의 基本消火設備 不良 또는 未設置.



이 재 건 물 평 면 도