

複合建物 2.

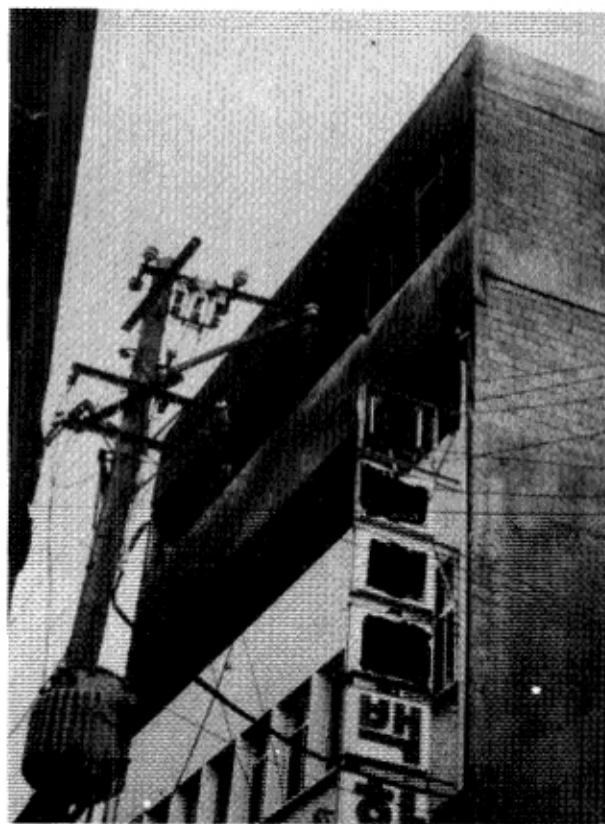
〈대구 K백화점 火災〉

燃燒中인 석유곤로에
注油中 發生한 失火

1975. 3. 14

— 全体壁線の 15%만이 消防道路에 面해...消火活動困難—

負傷 1名, 財産被害 約 1億3千萬원 (動産 不包含)



화재후 건물 전면의 모습



화재발생장소인 2층 주방. 이곳에서 석유콘로에 주유하다 불이났다.



음악감상실의 이재 모습. 의자의 철골부분만 앙상히 남아 있다.

● 一般事項

建物用途：複合用途

所在地：大邱市 中區

火災日時：1975. 3. 14. 14:20~16:20

發火位置：2層 다방 주방

火災原因：燃燒中인 석유곤로에 注油時 석유가 넘쳐서 인화

● 建物概要

貸地 726m², 철근「콘크리트」造 地下 1層, 地上 5層, 屋塔으로된 延面積 3,237m²로 1층은 百貨店매장이고 기타 「살롱」, 다방, 음식점, 음악감상실, 「카바레」 및 부속시설로 된 複合用途의 建物로 5층의 木造部分 62m²는 別途 增築된 것이었다.

● 火災狀況

火災는 1975. 3. 14. 14:20시경 2층 다방 주방에서 발생하였다. 火災當日 男女大學生 6명이 불우이웃돕기 1일 茶室을 運營하고 있었는데 주방장(男, 17才)이 불이 붙어있는 석유곤로의 심지를 올려놓고 기름탱크에 석유를 注入하다가 석유가 밖으로 흘러 바닥에 퍼지고 불꽃이 곤로위와 기름물은 注油者의 下衣에 引火되어 火災가 發生하였다.

茶房內에 設置된 引火性이 강한 내장재에 불길이 닿으면서 불은 급속도로 확산되었고 烟내소화전, 소화기 등 設置되어 있던 소화시설을 전혀 사용하지 못한채 上層으로 연소하기 시작하였다. 출동한 20여대의 소방차가 진화작업을 벌였고 고가사다리차를 이용하여 4층에 갈려있던 종업원들의 인명을 구하기도 하였다. 그러나 都心地에 위치한 이 「빌딩」은 他 건물들과 인접되어 있어 진화작업에 많은 지장이 있었다. 火災는 약 2시간이 경과한 16:20시경 진화되었다.

● 被害狀況

人命被害：負傷 1名(男, 17세)

財産被害：건물—1억2천7백7십만원

動産—未詳

(火災를 낸 다방종업원이 부상을 입었고 2~5층 내장시설 및 수납되어 있던 動産이 거의 喪失되었으며, 심한 火熱에 의하여 天井 「스라브」 및 建物外壁의 一部가 損壞되었음)

● 問題點

1. 火氣使用施設 使用上의 安全守則 不履行

• 석유곤로나 난로 등은 點화상태에서는 絶대로 注油하여서는 안됨.

2. 可燃性 内粧材의 多量 使用

3. 防火區劃 및 避難階段의 未設置

4. 消防訓練의 未洽

5. 消火活動에 必要한 充分한 空地의 不足

- 全体 壁線의 15% 만이 消防道路에 面해 있어 建物内部까지 消火水가 미치지 못했음.