

螢光灯 安定器 過熱発火—
百貨店建物 全焼

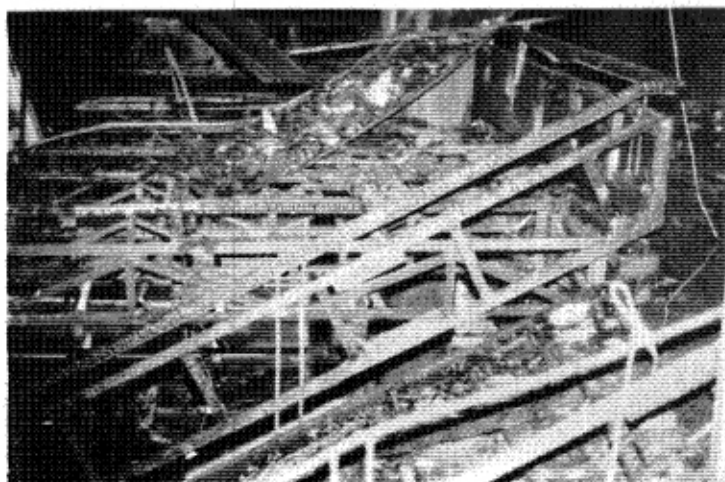
1976. 12. 4

— 無窓建物로 消火 困難……
区劃안된 階段따라 全層 延焼 —

死亡 2名, 負傷 1名, 財産被害 1億 3千 6百萬원
(動産不包含)



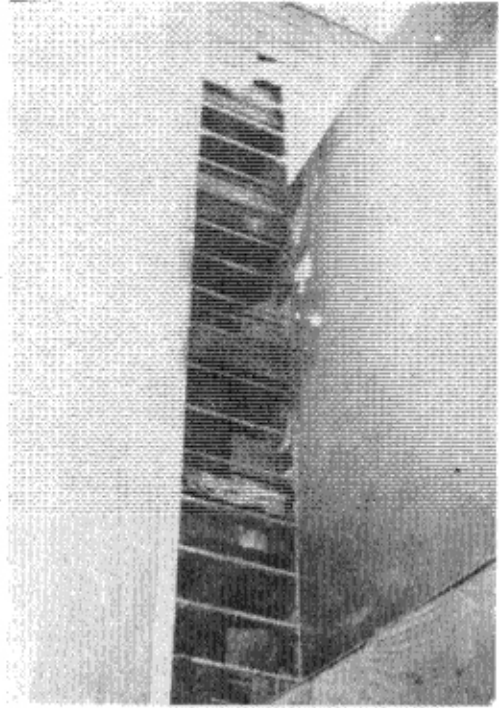
2層 発火場所 早已 罹災狀態



階段室 罹災狀態

● 一般事項

建物用途：複合用途(百貨店, 飲食店)
 所在地：大邱直轄市 中区
 火災日時：1976. 12. 4. 22:55 ~ 24:00
 發火位置：2層 란제리 코너
 火災原因：螢光灯 安定器 過熱



火災後 建物外觀(側面)

● 建物概要

基地 330m² 철근 콘크리트 슬라브조의 지하 2層, 地上 5層, 延面積 1,727m²의 建物로 1976年 3월에 竣工.

層別 建物 現況은 다음과 같다.

區 分	面積(m ²)	用 途
B2	209.1	변전실, 기계실, 물탱크실
B1	280.1	미용실, 구두점, 의류점포 등 6개 점포
1	236.7	화장품, 선사복, 분구점, 약세사리 등 10개점포
2	215	속너복, 아동유아복, 메리아스점 등 9개점포
3	238.8	실내장식 공사중
4	238.8	스넥코너
5	238.8	음식점, 관리실
PH1	32.7	계단, 공조실
PH2	37.1	승강기 기계실, 물탱크실
計	1,727.1	

● 火災狀況

火災 當日 21:30時頃 百貨店은 閉店하여 1層 서터를 내린 뒤였고 4層과 5層만 문단을 準備를 하고 있었다.

火災로 完全 破滅된 鉄骨 Truss 構造

延面積 17,850m²의 靑島 龍크리트 슬라브조 2層 建物인 스테디加工/粉積工場중 스테디 出産量 每月 40萬에 의 2層 스테디 加工部를 全燒시켰으며 철골 Truss 위 Slate 지붕이 完全 파괴되었다.

