

學校 1

不良少年이 지핀 모닥불에 延燒……
體育館 建物 全燒

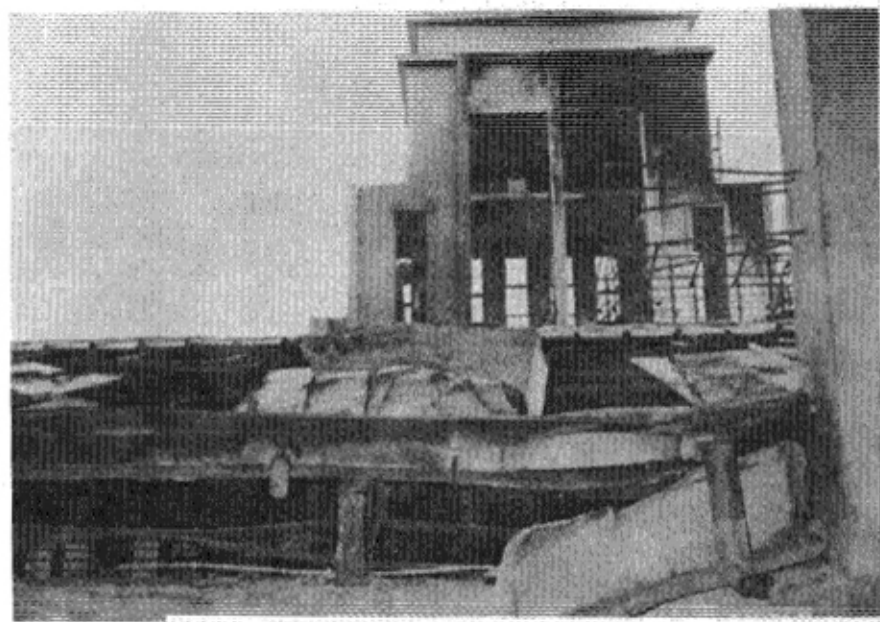
1980. 10. 31

〈K大 體育館
火災〉

— 內部 木材, 매트리스 等

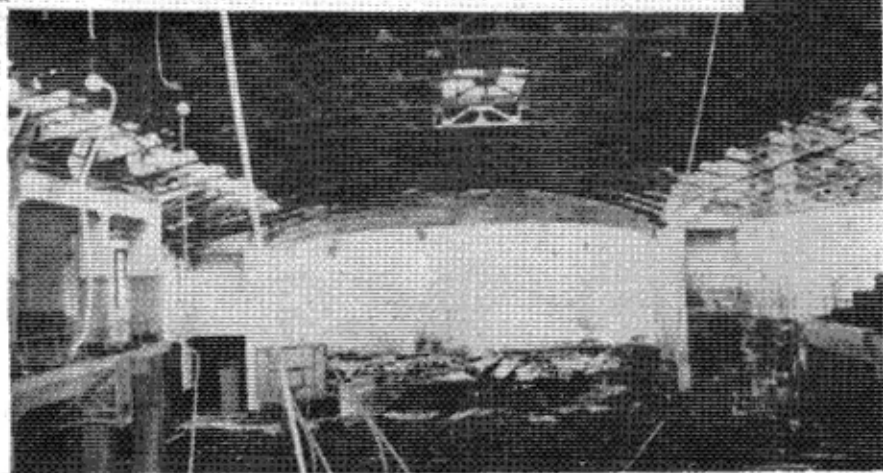
可燃物 많아 순식간에 불타 —

財産被害 1億 1千萬원



火災後 建物外觀
및 지붕 罹災狀態

體育館 內部
燒損狀態



● 一般事項

建物用途：體育館

所在地：서울特別市 東大門區

火災日時：1980. 10. 31, 19:50~22:30

發火位置：體育館 스탠드 밑 倉庫

火災原因：火氣 取扱 不注意

● 建物概要

本 體育館 建物は K大 構内に 位置한 철근 콘크리트 조적조에 철골 Truss 및 木造 Truss 위 합석 기와 지붕, 5層 延面積 3,012.9m²으로 K大의 前身인 S大學에서 1957年 10月 竣工하였으며 K大 學生 體育館으로 使用되어 왔다.

● 火災狀況

불은 住居不定의 不良少年 P모君이 날씨가 추워지자 추위를 면하기 위하여 體育館 東쪽 스탠드 밑 倉庫에 潛入하여 倉庫内に 있는 木材로 불을 피워 모닥불을 끄지 않고 자리를 비운 사이 인접 廢品 器物에 延燒되어 體育館으로 擴大되었다.

이 날은 同校 31週年 紀念 祝祭 마지막 날로서 體育館에서 行事を 끝낸 뒤 20여명의 學生들이 남아 排球를 하고 있었는데 倉庫 쪽에서 불길의 솟아오르는 것을 보고 새빨리 待避, 學校 当局에 緊急 連絡하였고 뒤이어 警備員이 즉시 消防署에 申告하였다.

이에 따라 消防車 36臺가 出動, 鎮火에 나섰으나 매트리스 등이 타며 뽑어나는 有毒性 가스 때문에 接近이 어려워 鎮火가 늦어졌다.

體育館은 인접 建物이 없어 불이 더 이상 번지지 않았으나 建物이 남아 철골 Truss 및 木造 Truss 部分 1,980m²을 燒損, 지붕이 완전 崩壞된 後 꺼졌다.

● 被害狀況

財産被害：1億 1千萬원

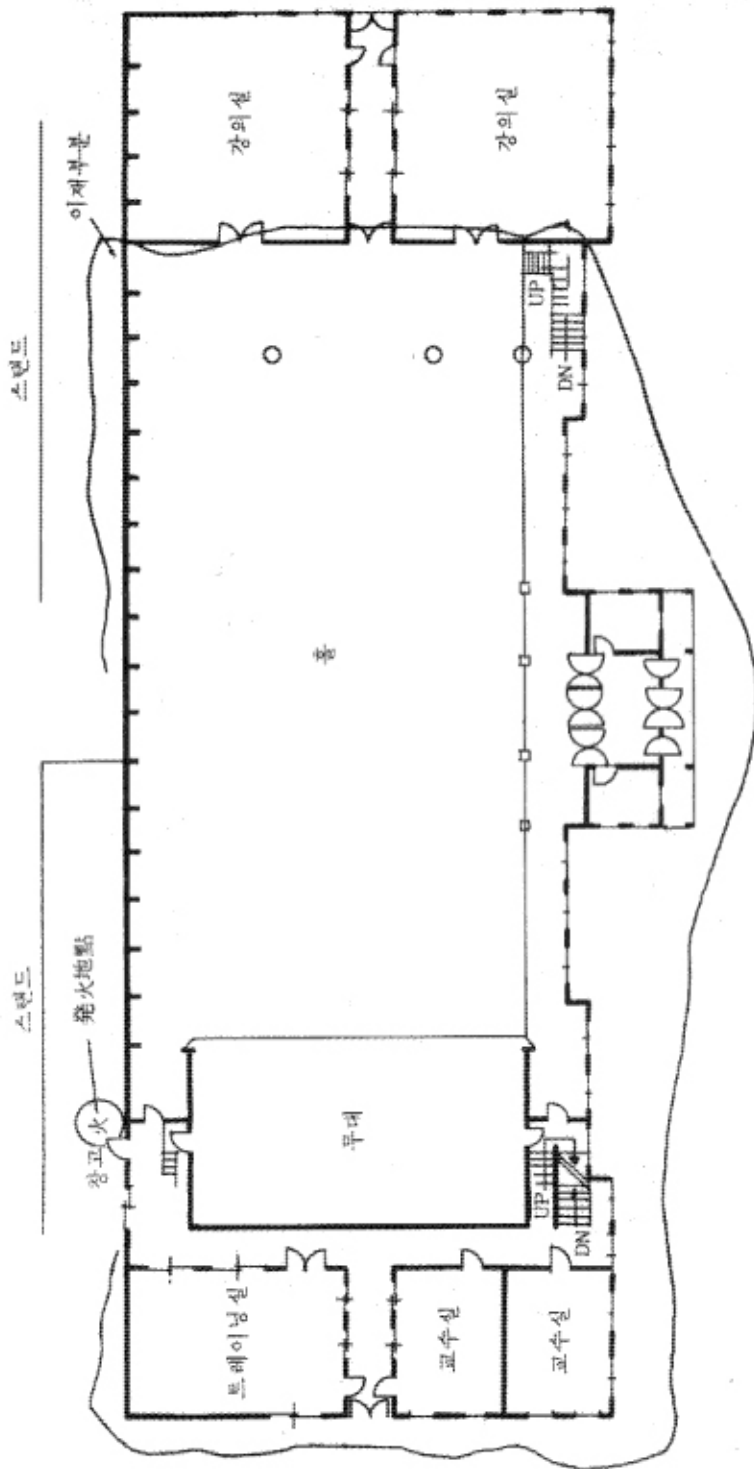
● 問題點

1. 建物 管理 疎忽,

- 不良少年이 建物内に 들어가 불을 피울 정도로 外部人의 出入에 대해 無防備 狀態로 疏忽했던 점이 火災의 原因으로 까지 發展함.

2. 可燃物 多量 集積,

- 원래 建物이 남아 火災 要因이 많은 매다 木造 Truss 등으로 火災時 全燒할 가능성이 많은 狀態로서 廢品의 器物 등을 多量 貯藏하여 큰 火災에 이르게 한 原因이 되었음.



火災建物 平面圖 (1層)