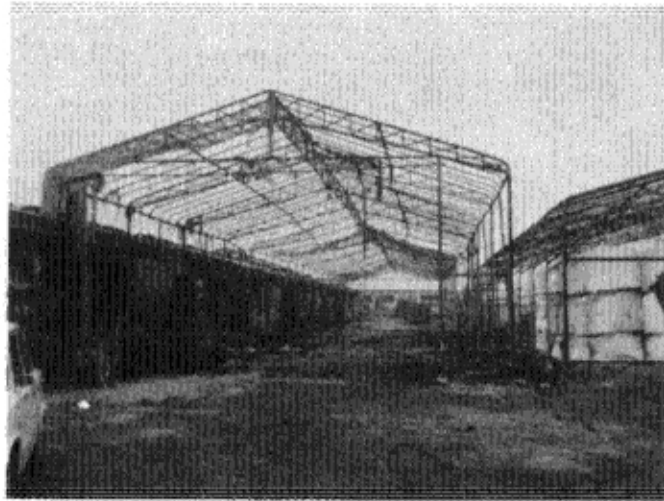


積載製品에서 自然発火한
化学工場 火災

1978. 1. 12.

— 高熱로 発泡하여 積載해 둔
스폰지製品의 殘熱이 火因 —

財産被害 1億 千 7百萬원



Sponge 工場 및 製品倉庫의 火災後 모습

● 一般事項

建物用途：化学工場

所在地：경기도 시흥군

火災日時：1978. 1. 12. 22:10~22:50

發火位置：스폰지 工場内 Roll 裁断用 Block 積載 場所

火災原因：高熱로 発泡하여 積載해 둔 스폰지 製品의 殘熱에 의한 自然 発火

●工場概要

S化学工業(株)는 1959年 4 月에 設立되었으며 P.P 필름 등 各種 樹脂製品을 生産하고 있는 永登浦 工場과 B.O.P.P 필름 및 스펀지를 生産하는 始興工場으로 構成됨.

罹災工場の 建物 現況은 다음과 같으며 生産規模는 B.O.P.P 필름 400Ton/月, Sponge 250 Ton/月 정도, 従業員은 130여명.

構 造	用 途	面 積 (m ²)
블록조	B.O.P.P 공장	3,960
철골 Truss 위	원 료 창 고	1,650
슬레이트 1層	Sponge 공장	2,970
철골 Truss 천막	제 품 창 고	1,320

●火災狀況

1978年 1 月 12日, 22:10時頃 스펀지 工場과 필름 工場에서 약 20여명의 従業員이 夜間作業을 하고 있었는데 스펀지 工場内の Roll 개단용 Block (길이 50m) 積載場所에서 불꽃이 지긋는 것을 약 60m 떨어진 Filling Machine (水平 裁断機)에서 裁断作業을 하던 従業員이 発見하고 동료 従業員과 鎖火作業을 시도하였으나 불길이 견잡을 수 없 이 커져 待避하였다.

各 棟間의 防火壁이 제대로 施設되어있지 않아 불은 순식간에 스펀지 工場 전체로 拡散되었으며 스펀지 野積 倉庫와 原料 倉庫에까지 번졌다.

火災 申告가 늦어져 이미 불길이 建物 全体로 퍼진 후에 出動한 소방대의 消防車(안양, 수원, 인천, 영등포 소방서 및 軍부대) 등으로 鎖火作業을 벌였으나 引火性이 강하고 타면서 有毒性 가스를 내뿜는 많은 量의 스펀지 및 비닐 製品 때문에 鎖火作業을 할 수 없었으며 인근 製品이 쌓인 倉庫와 工場 뒤 危險物 탱크에 延燒되는 것을 막기 위해 대부분의 消防力을 集中시켰다.

火災 原因은 스펀지 原料를 高熱로 発泡後 積載하여 둔 스펀지의 殘熱로 인하여 스펀지 製品에 自然 発火되어 일어난 것으로 밝혀졌으며 이 불로 스펀지 工場(2,970m²)과 原料 倉庫(1,650m²) 및 野積 天幕 倉庫(1,320m²) 등 建物과 이에 收容되어 있는 高價의 機械와 製品 등이 모두 불났다.

●被害狀況

財産被害: 1億 千 7百萬원

建物-9百萬원

動産-1億 8百萬 원(기계류 9臺, 원부자재 20 드럼, 스펀지 825萬 m²,

재생 원료(OPP) 25 T/M)

●問題点

1. 火災 申告 遲延.

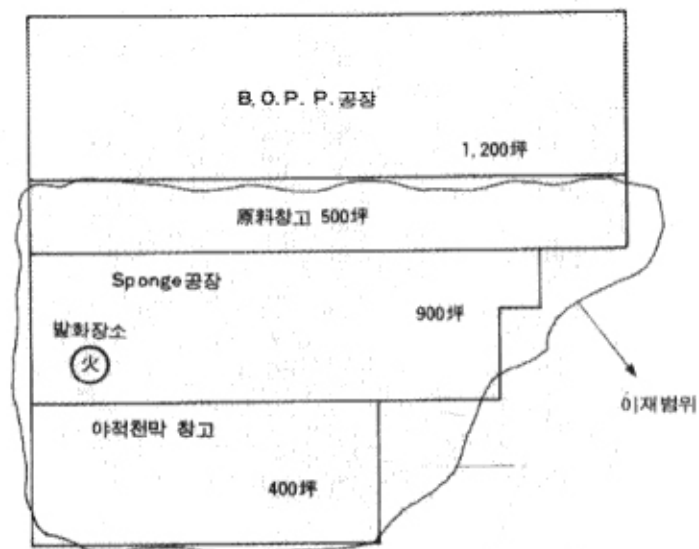
• 火災가 發生하자 従業員들이 舍勢, 屋內消火栓 등을 利用 自体 鎖火하려다 失敗하 자 申告함.

2. 防火區劃 未設置.

- 스펀지 工場과 製品 倉庫間 防火區劃 안되어 被害가 커짐.

3. 消火水 不足.

- 断水로 消火水 不足하여 鎮火作業에 支障.



火災建物 平面圖