

# 特殊建物 火災現況

## 1. 호텔 롯데

- 소재지 : 서울 특별시
- 화재발생일 : '82. 1. 15
- 용도 : 호텔(수영장 ; 4層)
- 피해액 : 139, 470, 806 원
- 화재원인 : 용접중 불꽃이 튀어 주위의 페인트류에 인화
- 발화장소 : 수영장내 커피숍
- 연면적 : 111, 365 ㎡ (37 F / B 3 F)
- 피해면적 : 1, 080 ㎡
- 화재발견 : 작업중 인부가 119 신고
- 소화작업 : 화재후 비상대기조 출동하여 ABC급 소화기 20여개를 사용하고 또한 6, 7, 8, 9층의 육내소화전 6개소를 가동, 신고를 받고 출동한 소방차 100여대가 진화작업을 전개하여 조기 소화.
- 문제점 : 안전 점검시의 중요 지적사항이 개수 및 보완되지 않아 피해 규모가 확대되었다.(안전 점검 결과 참조) 또한 작업 인부들이 공사중의 화재안전수칙을 제대로 지키지 못하였으며, 공조다트내의 방화구획 관통부와 각종 설비용 벽관통부에 설치되어 있는 Fire Damper의 설치 상태가 불량하였으며 동절기의 수영장 수리 공사로 난방다트를 차단하였기 때문에 스프링클러의 배수 및 배관이 차단되어 유효하게 작동하지 못하였다.

### <協會의 點檢時 指摘事項>

#### 1. 소방시설분야

가. 지하층 일부 스프링클러(살수설비포함), 포말설비 등이 미설치된 곳에는 적용 소화설비 설치 필요함.

2. 일부 커튼의 방염처리 불량한 곳은 보완할 필요있음

#### 3. 건축분야

가. 방화구획

- (1) 3층 이상층 및 지하층은 층별 구획할 필요있음
- (2) 11층 이상 층은 바닥면적 600 ㎡이내마다 방화구획할 필요있음
- (3) 3층이하 각층은 층내에서 바닥면적 3,000 ㎡이내마다 방화구획할 필요있음
- (4) 용도별(주차장, 대연회장) 방화구획 보완할 필요있음

상기 (1)~(4)호의 방화 구획은 아래 사항을 보완

나. 비상용 승강기 승강장의 내장재는 불연재로 개수할 필요있음

#### 4. 기타취약시설

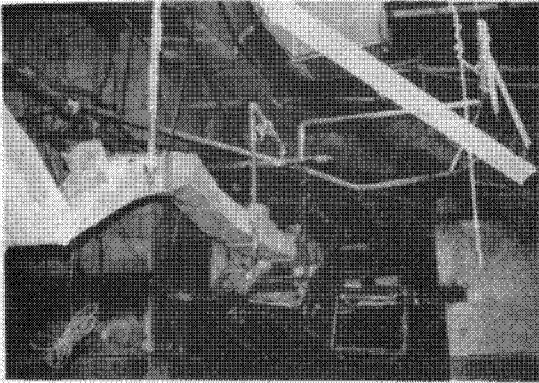
가. 보일러실 방화구획 보완할 필요있음

<화재 예방상 필요한 사항>

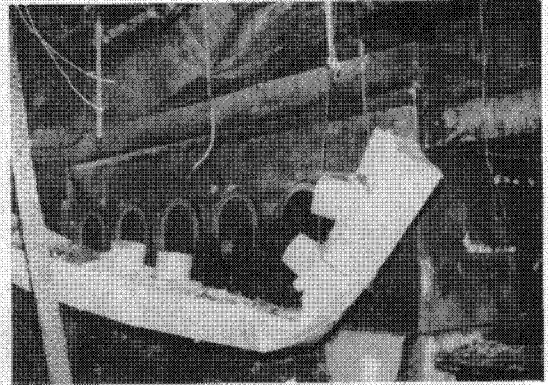
전 속

1. 내장재 불연화할 필요있음

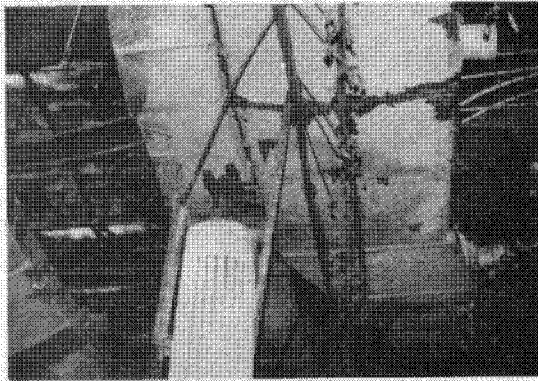
2. 주요구조부인 철골조와 스타브(데크플레이트부분)는 내화구조의 기준에 맞도록 보완할 필요있음



수영장 입구 천정



수영장내 커피숍



천정지지용 Column

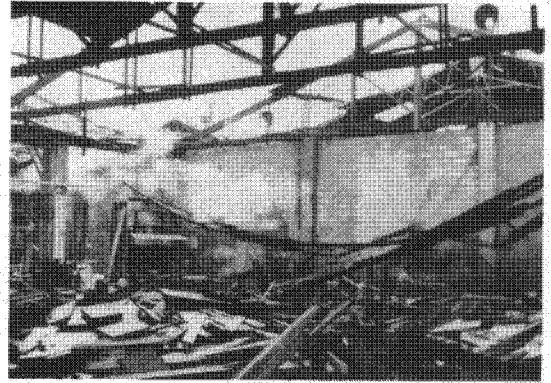
#### 2. 삼익 가구

- 소재지 : 인천직할시
- 화재발생일 : '82. 2. 11
- 용도 : 공장
- 피해액 : 68,074,815 원
- 화재원인 : 전기누전 추정
- 발화장소 : 건구공장 현장사무실 추정

- 연 면 적 : 41,295 m<sup>2</sup>
- 피 해 면적 : 약 660 m<sup>2</sup>
- 화 재 발 견 : 경비원이 순찰중 화재현장을 목격하고 다른 경비원을 통해 당직 근무자에게 신고
- 소 화 작 업 : 소방서에 신고함과 동시에 경비원 이외의 야간근무자 7-8명이 소화기와 소화전을 동원하여 소화 작업중 소방차 도착하여 완전진화시킴
- 문 제 점 : 건구공장동의 목조트러스에 격벽을 설치하지 않아 피해가 컸다. 또한 건물이 1,000 m<sup>2</sup>이내마다 방화구획되어 있지 않아서 건물이 전소할 우려가 있었으나 화재를 조기 발견하여 신속히 신고한후 자체 소화설비를 총동원하여 진화작업을 전개하였음



건물 외관



이재건물 내부

<協會의 點檢時 指摘事項>

1. 소방 시설 분야

가. 경보설비

1) 자동화재탐지설비

가구2공장의 수신기에 도통시험 가능하게 보수 필요함.

2. 건축 분야

가. 방화구획

1) 가구1공장棟은 3층이상 층별 방화구획 및 연면적 1,000 m<sup>2</sup>이내마다 방화구획 필요함

2) 가구2공장동 건구 및 제재공장동은 연면적 1,000 m<sup>2</sup>이내마다 방화구획 필요함

나. 기 타

식당동 건구공장 및 제재공장동의 목조지붕틀에 도리방향 간격 12m이내마다 내화구조 또는 양면에 방화구조의 격벽설치 필요함

3. 아신 통상

- 소 재 지 : 부산직할시
- 화재발생일 : 1982. 3. 1 03 : 00
- 용 도 : 봉재공장

○ 피해액 : 334,527,209원

○ 화재원인 : 미상

○ 발화장소 : 봉재 작업장

○ 피해면적 : 4,846㎡

○ 화재발견 : 봉재공장에서 불길의 지숫아 오르는 것을 인근 주민이 발견하여 소방서에 연락

○ 소화작업 : 신고를 받고 출동한 20여대의 소방차가 진화에 착수하였으나 이미 불길을 잡기에는 시간적으로 너무 늦은후였다.

<協會의 點檢時 指摘事項>

1. 소방 시설 분야

가. 소화설비

(1) 소화기

1층 및 3층에 A급소화기(2단위 기준) 1대씩 추가 비치

(2) 육내소화전

본공장 3층에 육내소화전 설치

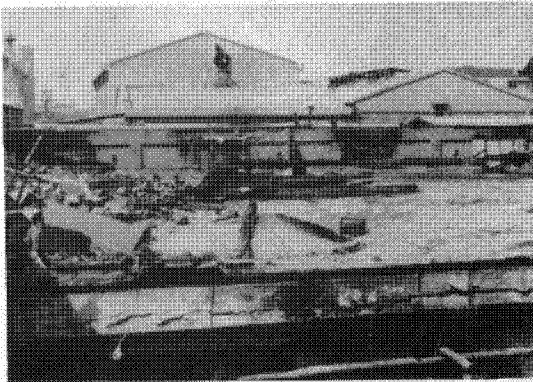
2. 건축 시설 분야

가. 방화구획

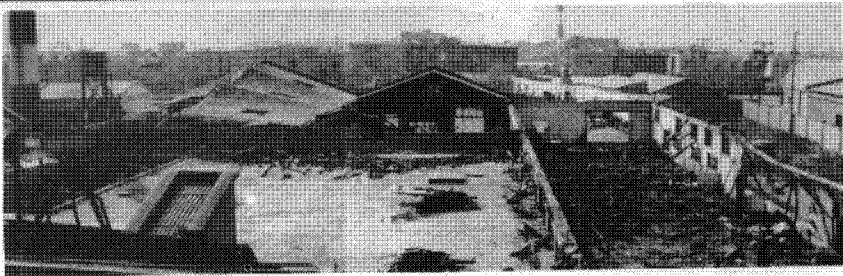
본공장은 연면적 1,000㎡이내마다 방화벽 설치

참고사항

1. 1동의 목조지붕틀에는 도리 방향 12m이내마다 격벽 설치할 필요있음
2. 자동화재탐지설비 1번회로는 도통시험 결과 단선 상태이므로 보수할 필요있음



붕괴된 공장건물의 스라브



2층에서 내려다본 1동 본공장의 소실부분