

4. 日本 損害保險業界의 消防器機 寄贈現況

日本 損害保險業界에서는 「日本損害保險協會」를 통하여 火災豫防事業을 비롯해서 各種 防災事業을 행하고 있으며 그 중 火災豫防事業의 一環인 消防器機의 寄贈業務에 있어서는 1952年 以來 每年 施行하고 있는데 '82年度에도 日本 全國의 自治團體에 消防車 60臺를 시작으로 震災對策用機材 등의 各種 器機의 寄贈을 決定, 차례로 實施하고 있다.

지난 30年間 이 日本損保協會에서 寄贈한 各 機材의 數는 消防自動車 1,399 臺, 災害用 人員資材 輸送車 10 臺, 災害用 消防펌프 75 臺 등 여러 種類에 달하고 있으며, 이들 事業은 우리 協會가 하고 있는 “消火器機 寄贈業務”와 매우 類似한 점이 있다.

특히 今年度에는 일본 落島의 消防力을 強化하기 위한 措置로서, 日本 損保協會의 理事會에서는 從來의 寄贈事業에 追加하여 今年부터 앞으로 5年間に 걸쳐 落島 여러 地域에 小型 動力펌프를 寄贈해 가기로 決定했다고 한다.

技術資料 利用案内

防災研究部에서는 業務計劃에 의거 各種 防災關聯 技術資料를 계속 蒐集해 오고 있습니다.

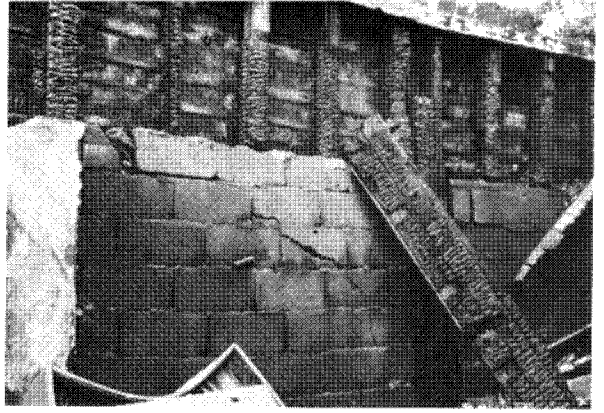
防災情報 第23號에 紹介한 바 있는 資料에 이어 最近 “한국 산업 경제 기술 연구원”(KIET)으로부터 入手한 技術資料 70件이 當部에 所藏되어 있으니 全職員은 技術研究, 論文作成 등에 많이 利用해 주시기 바랍니다.

※ 본부는 當부에서 열람, 지부는 송부된 자료 목록 이용.

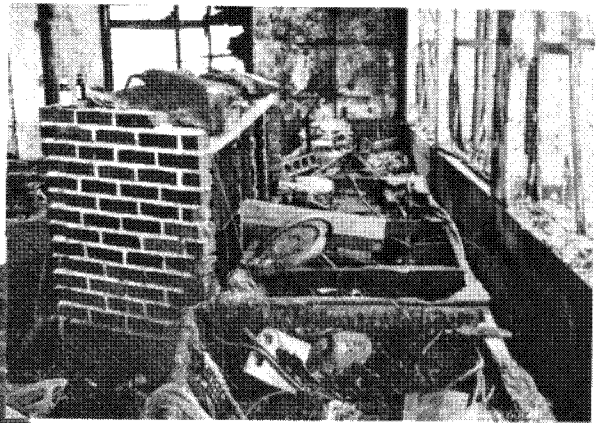
디스코클럽 火災現場寫眞



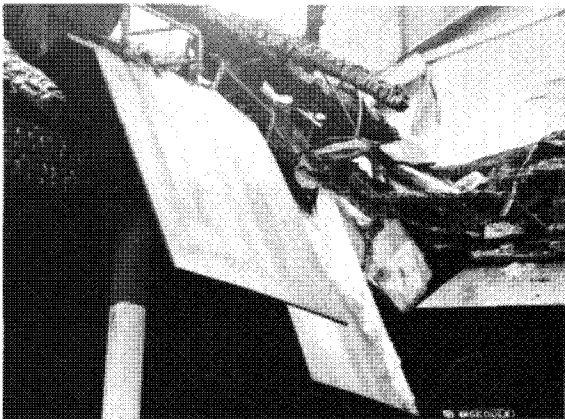
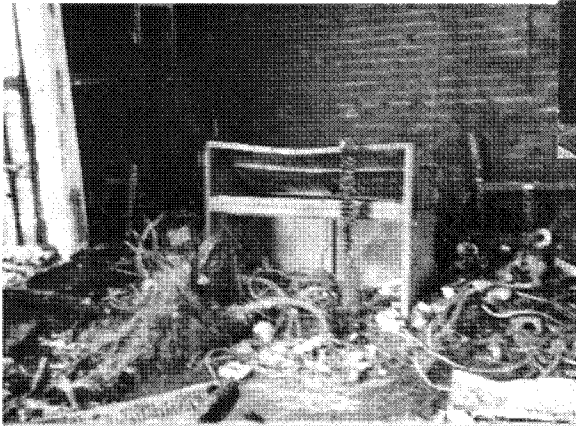
▲ 2層에서 屋上으로 통하는 屋內階段
階段室內에 의자등이 쌓여 있어 避難路로
使用되지 못했다.



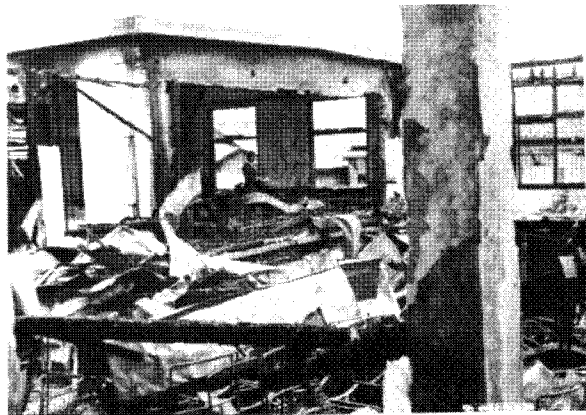
▲ 外壁의 屋內部分의 燒損狀態



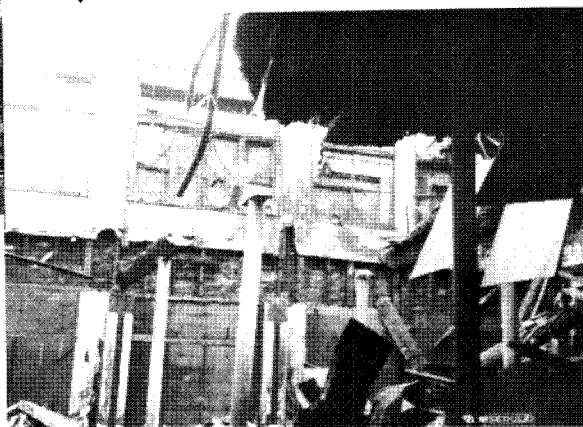
▲ ◀ 發火地点下部 무대부 주위의 配線
및 電氣設備 燒損狀態
검은 벽돌로 된 구축물은 음향거기 및
레코드수납 장소임



◀ 2層바닥이 내려앉은 모습



◀ 燒盡되어 내려앉은 2層의 바닥과
天井



告告告告告告告告告告告告

本號에서는 記事의 輻輳로 固定 Column 의 一部를 省略하였읍니다.