



옷에 불이 붙었을 경우에는 움직이지 말고 그자리에 누워 뒹굴어 불을 끈다.



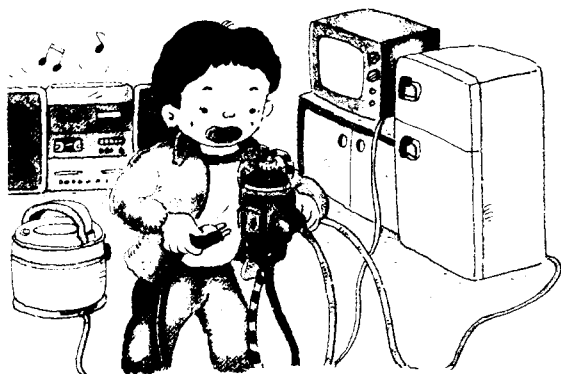
가벼운 화상을 입었을 때는 즉시 찬물에 식힌다.



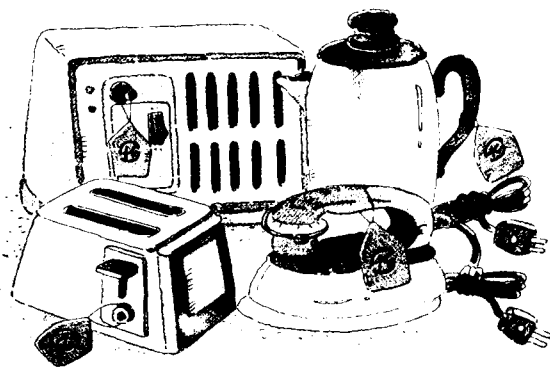
화재로 인해 건물내에 연기가 차면 자세를 낮추어 대피한다.



야외에 놀러가서도 화재예방을 우선 생각한다. 불필요한 화기나 모닥불 등을 피우지 않는다.



하나의 콘센트에 너무 많은 전기기구를 사용하면 과부하에 의한 전기화재의 위험이 따른다.

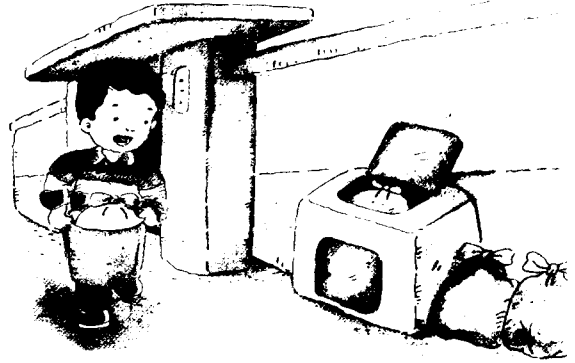


각종 전기기구는 「전」자나 「㉔」등 국가 검정품을 사용한다.

화재예방



휘발유나 신나, 석유 등을 옮겨 담을 때에는 주위에 화기가 없는 장소에서 흘리지 않도록 주의해서 작업한다.



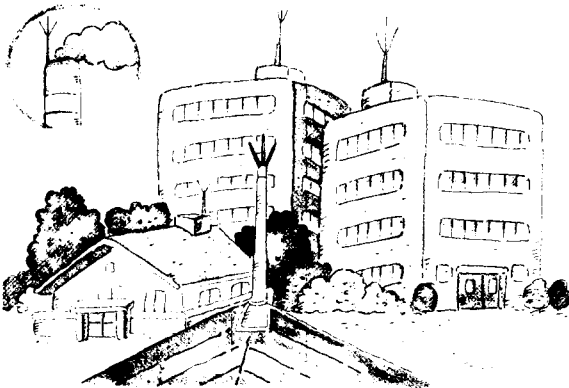
집안 내 불필요한 휴지나 쓰레기 등은 항상 깨끗이 치우고 쓰레기통은 옥외에 설치, 타는것과 타지않는것, 불씨가 있는것 등은 분리한다.



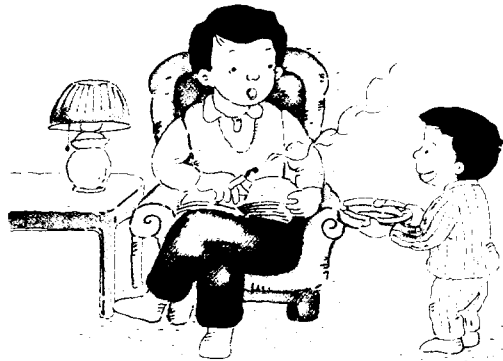
전기배선의 연결이 불안정하거나 전기적인 접촉이 불량할 때는 즉시 보수 한다.



인화성이 높은 위험품을 저장할 때는 별도의 보관함에 가연물과 분리하여 보관한다.



낙뢰가 많이 발생하는 지역이나 높은 건물에는 피뢰침을 설치하며 낙뢰에 의한 피해를 방지해야 한다.



담배를 피울 때는 반드시 재떨이를 준비한다. 담배꽂초를 아무데나 버리는 것은 금물.